

Chile y Europa: el contexto económico



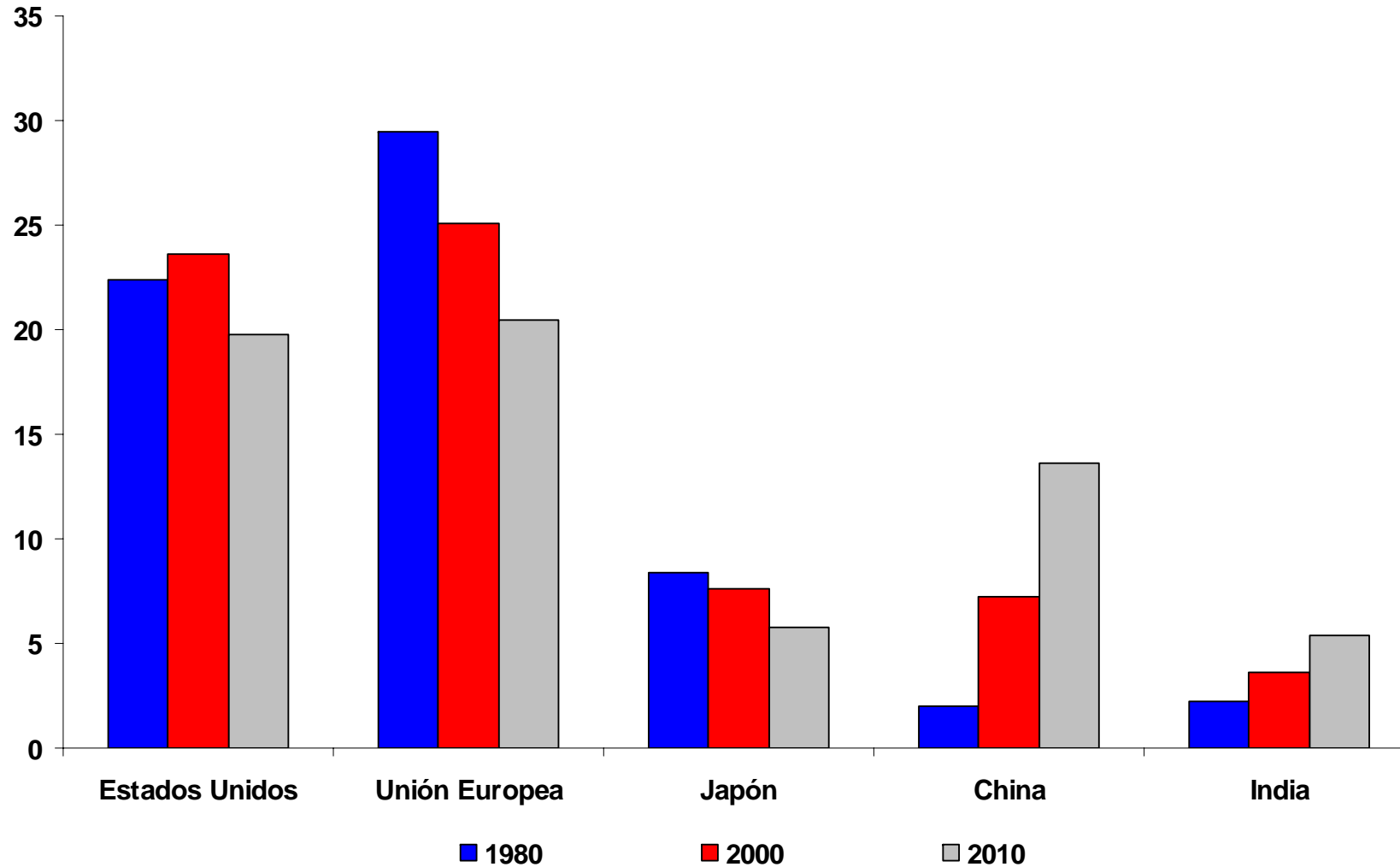
**Gobierno
de Chile**

Ministerio
de Hacienda

14 de Marzo 2011

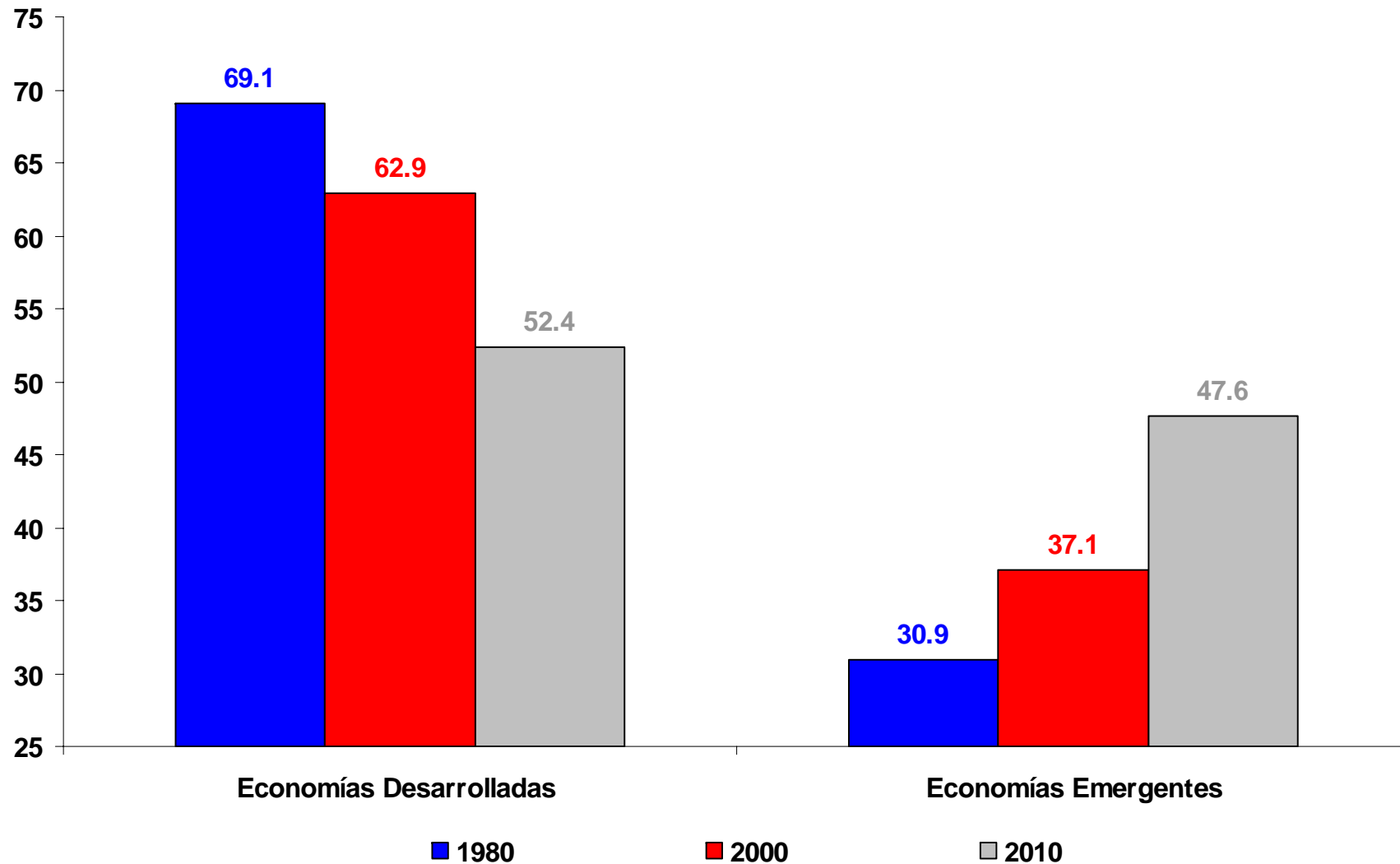
El Mundo ha Cambiado Mucho...

(Participación en el PIB mundial, PPP)



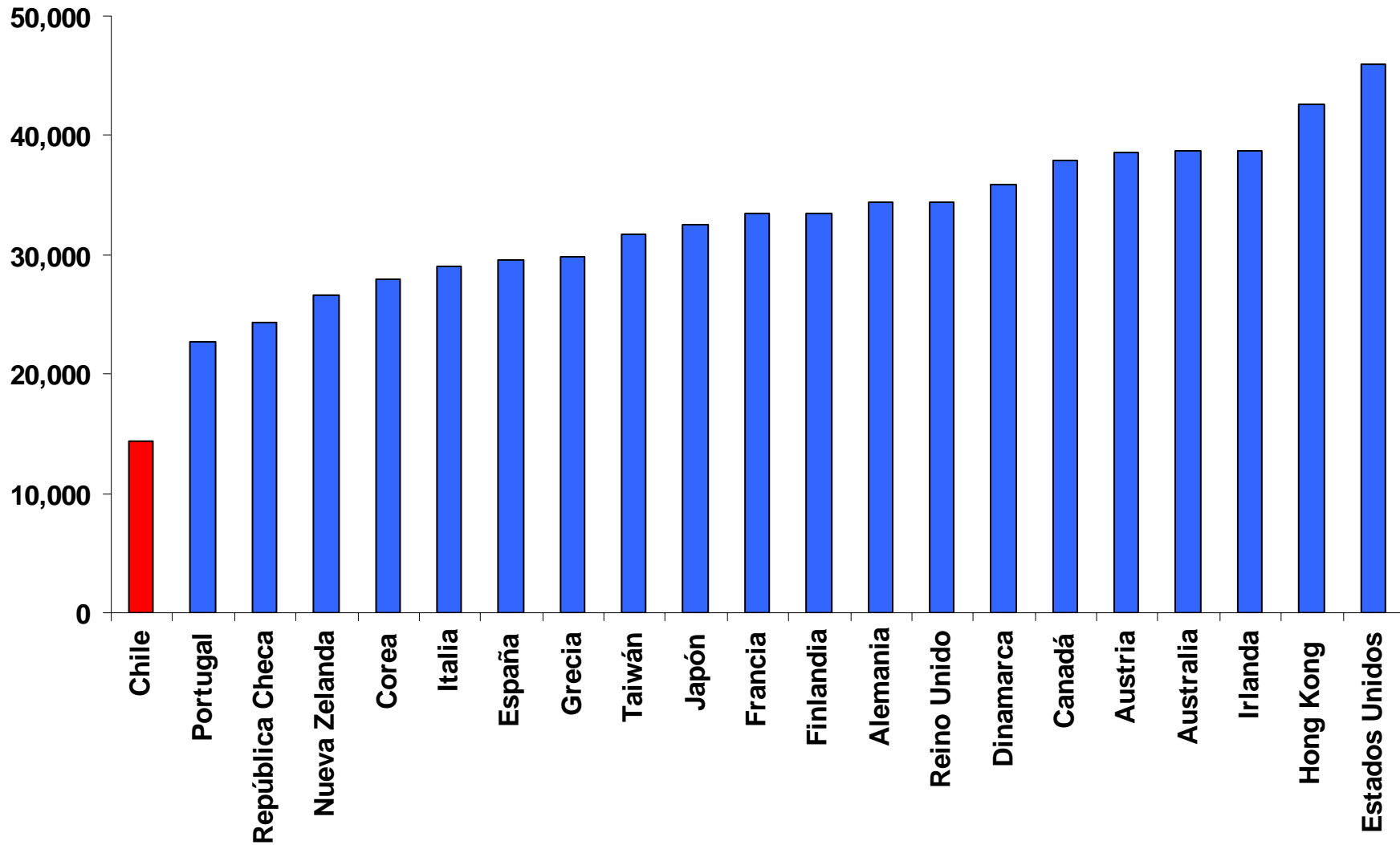
Las Economías Emergentes Ganan Terreno en el Escenario Económico Mundial

(Participación en el PIB mundial, PPP)



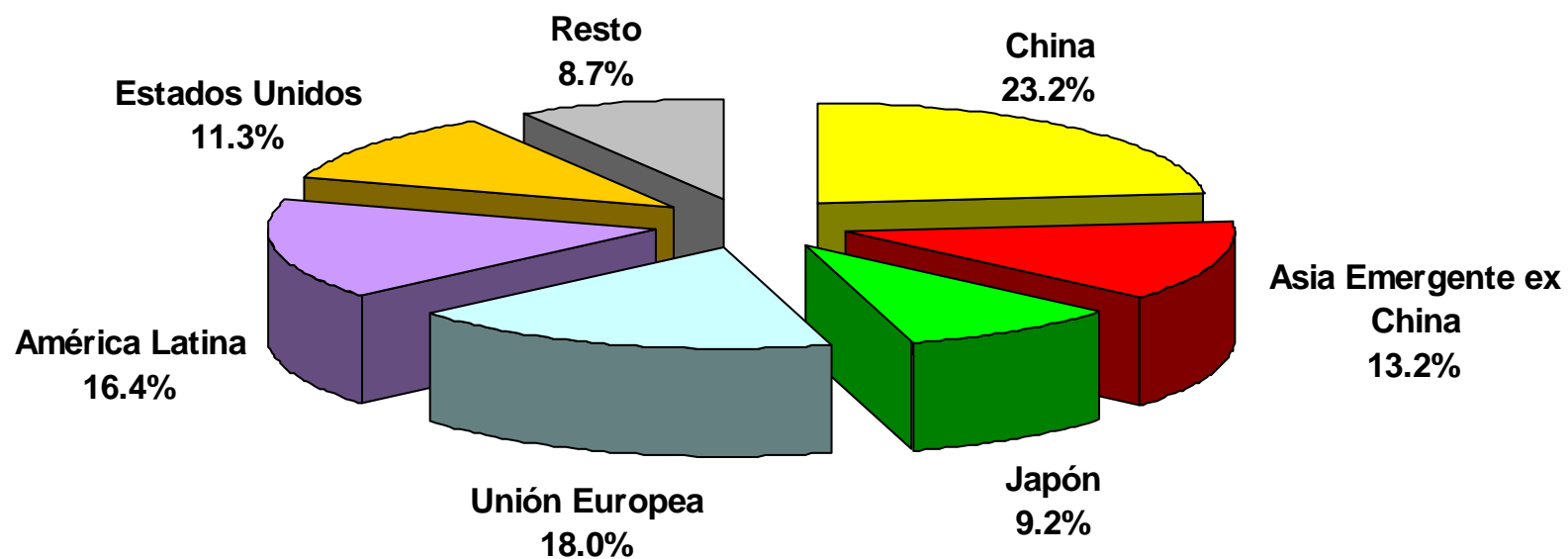
PIB per Cápita

(2009, PPP)



Socios Comerciales de Chile: Exportaciones

(2009)



Acuerdos con Unión Europea

-Acuerdo de Asociación entre la Comunidad Europea y sus estados miembros y Chile (Firmado el 18 de noviembre de 2002 y entrada en vigencia el 1 de febrero de 2003)

Acuerdos con Unión Europea

Acuerdos sobre Servicios Aéreos y Cielos Abiertos

PAIS	Vigencia
Inglaterra	2008
Finlandia	2005
Bélgica	2001
Dinamarca	2001
Holanda	2001
Luxemburgo	2001
Suecia	2001
España	2008
Italia	1999
Alemania	1998
Francia	1998

Acuerdos con Unión Europea

Acuerdos para Evitar la Doble Tributación Vigentes

País	Vigencia
Bélgica	1 de Enero 2011
Dinamarca	1º de enero 2005
España	1º de enero 2003
Francia	1º de enero 2007
Irlanda	1º enero 2009
Polonia	1º de enero 2004
Portugal	1º enero 2009
Reino Unido	1º de enero 2005
Suecia	1º de enero 2006

En negociación

Alemania

Austria

Italia

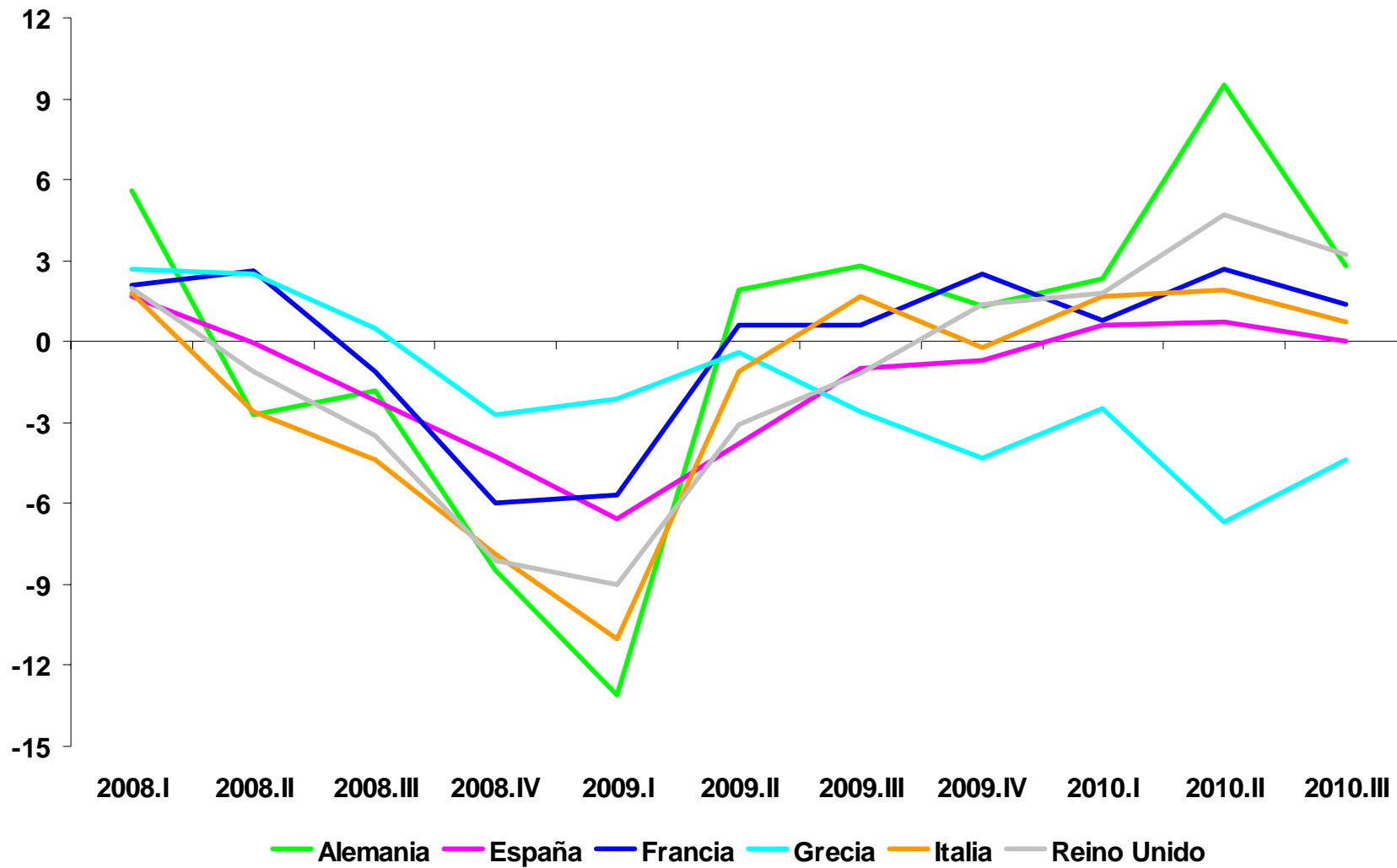
Acuerdos con Unión Europea

Acuerdos de Promoción y Protección de Inversiones

País Socio	Fecha de entrada en vigencia
Alemania	18 junio 1999
Austria	noviembre 17 2000
Bélgica y Luxemburgo	5 agosto 1999
Dinamarca	30 diciembre 1995
España	27 abril 1994
Finlandia	14 junio 1996
Francia	5 diciembre 1994
Grecia	07 marzo 2003
Italia	23 junio 1995
Polonia	22 septiembre 2000
Portugal	24 febrero 1998
Reino Unido	23 junio 1997
República Checa	2 diciembre 1996
Rumania	27 agosto 1997
Suecia	13 febrero 1996

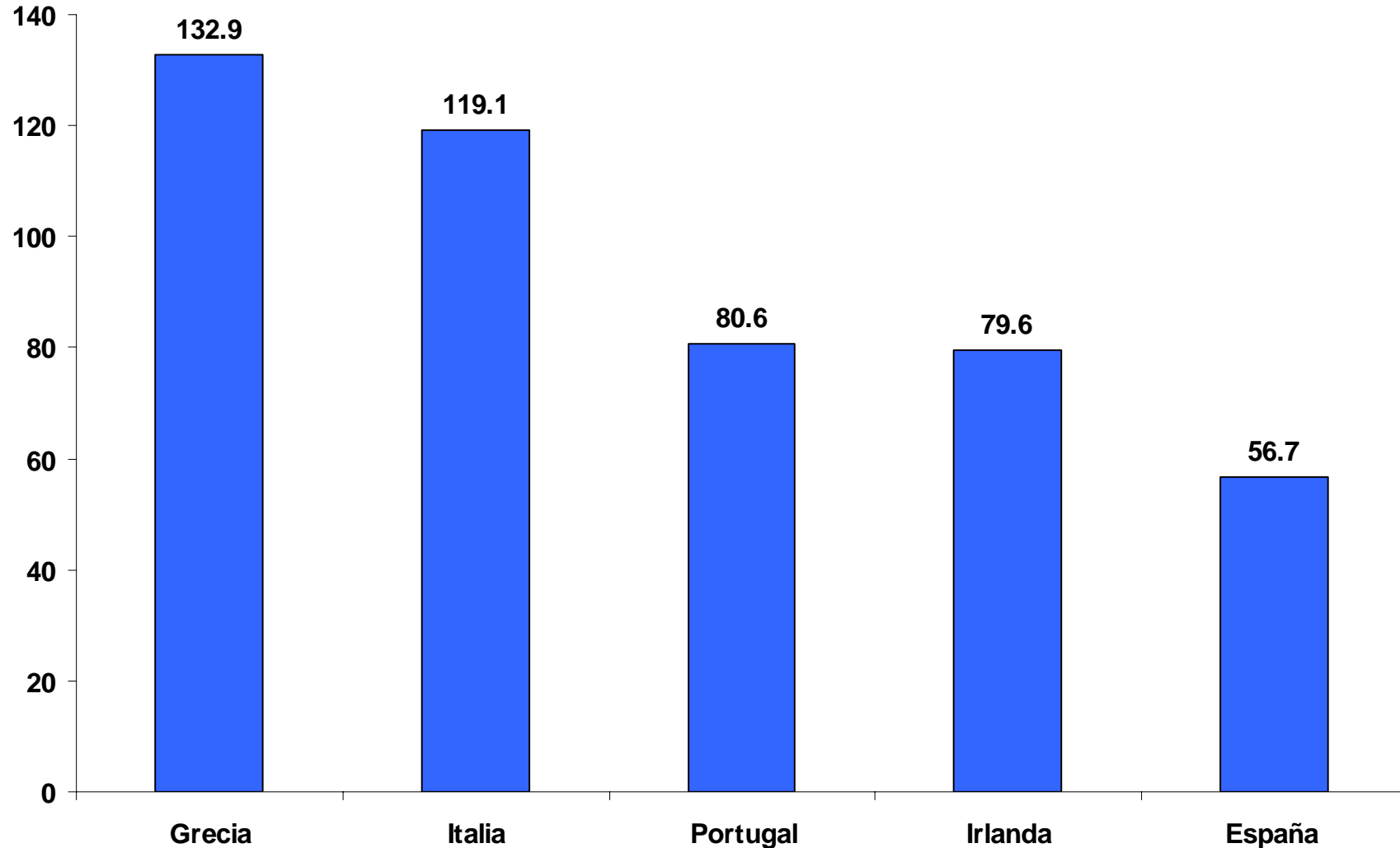
Europa: Región Diversa

(PIB, variación % trimestral, anualizada y desestacionalizada)



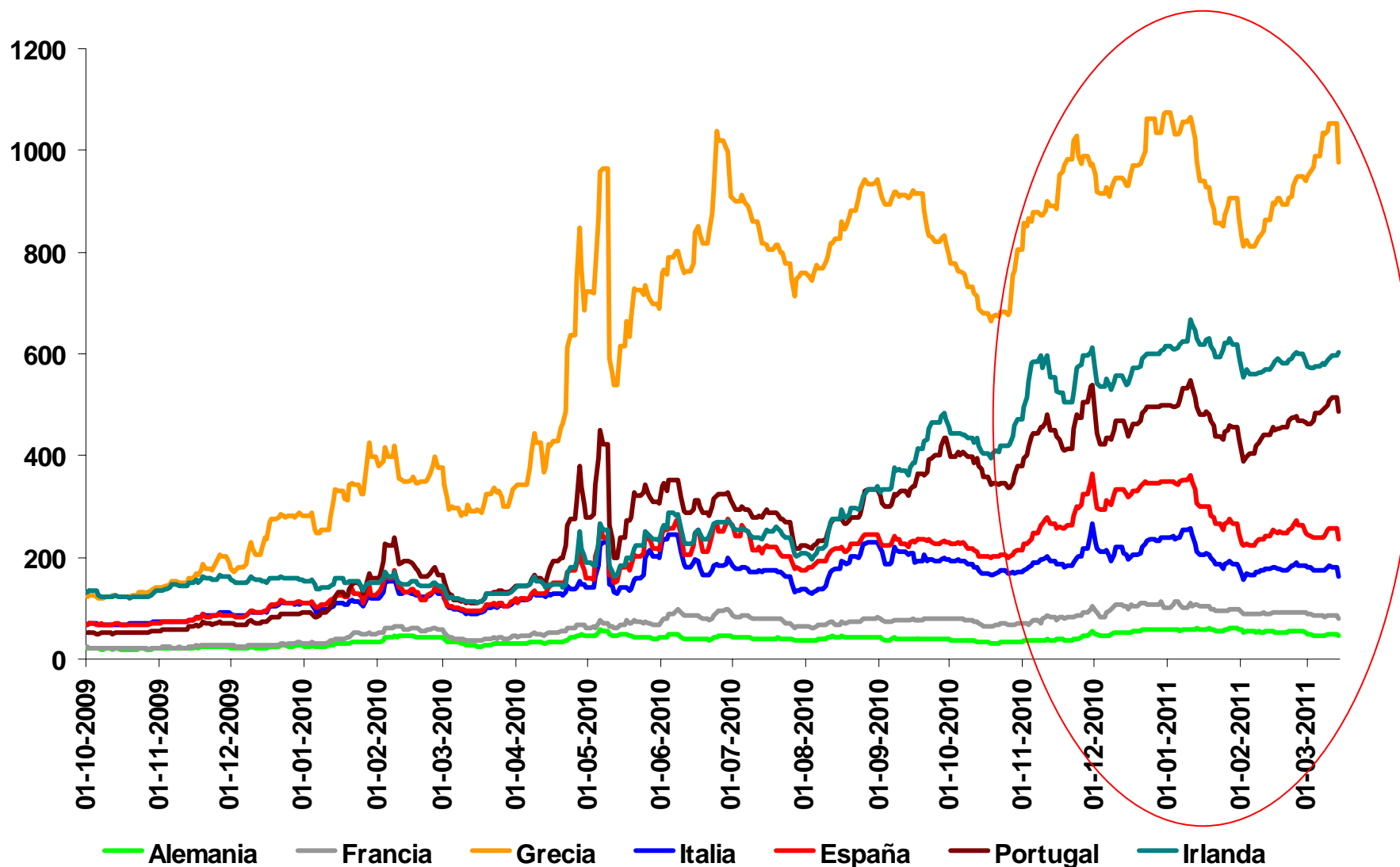
PIIGS: Persiste Elevado Nivel de Deuda Pública

(segundo trimestre 2010, % del PIB)



Europa: Subsisten los Temores

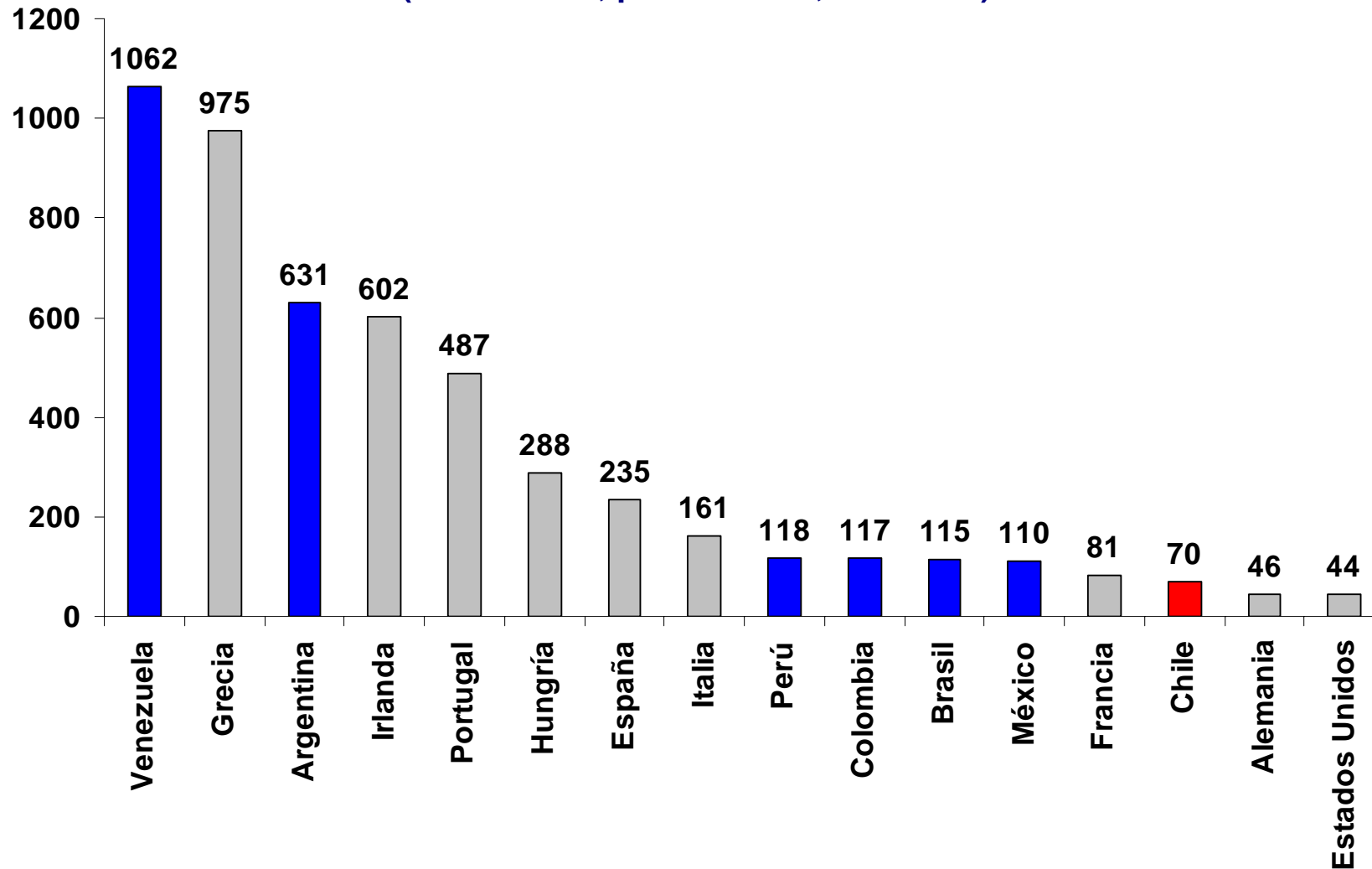
(CDS 5 años, puntos base, al 14-03-2011)



Fuente: Bloomberg

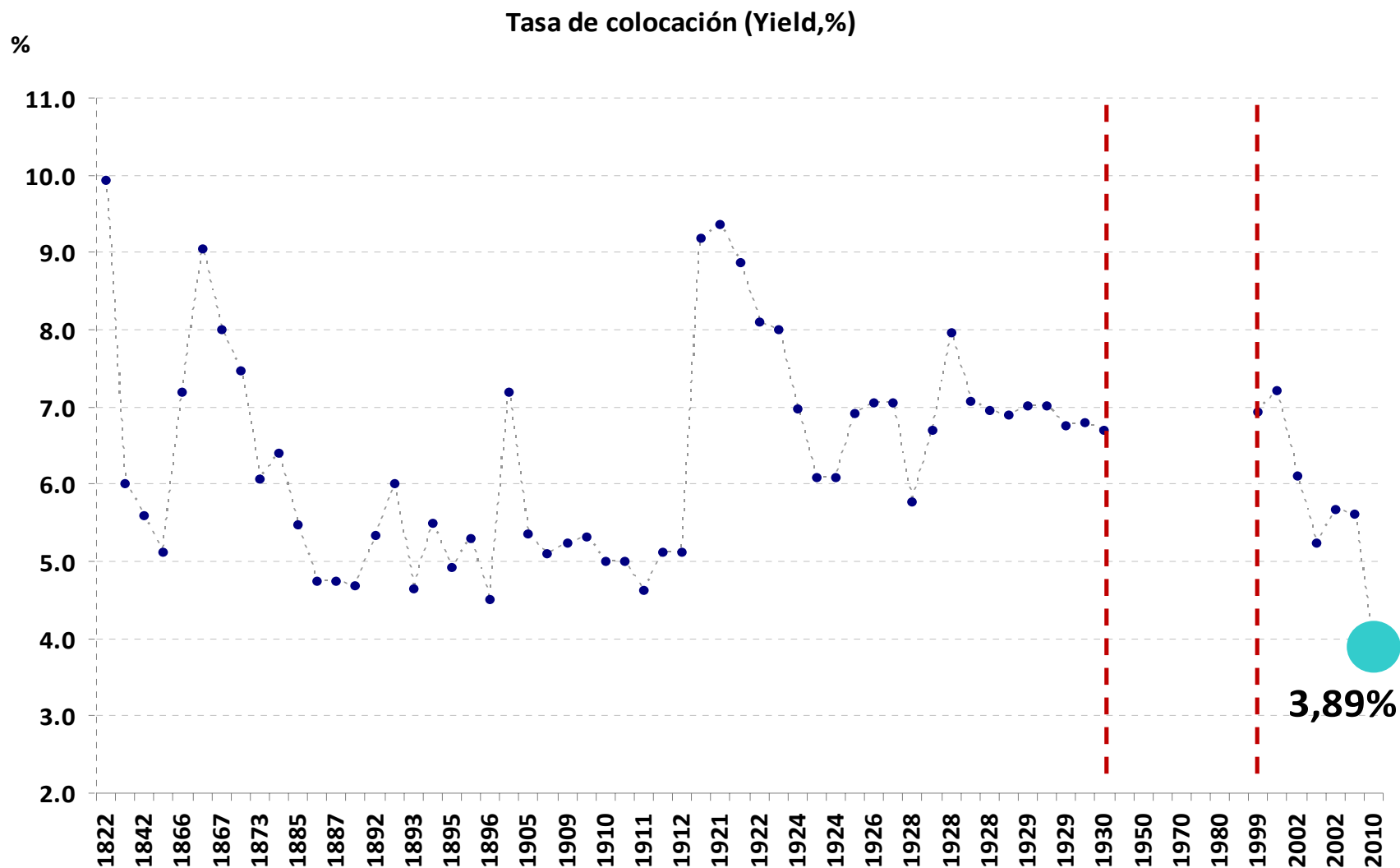
Condiciones Favorables de Acceso al Crédito Internacional

(CDS 5 años, puntos base, 14 marzo)



Fuente: Bloomberg

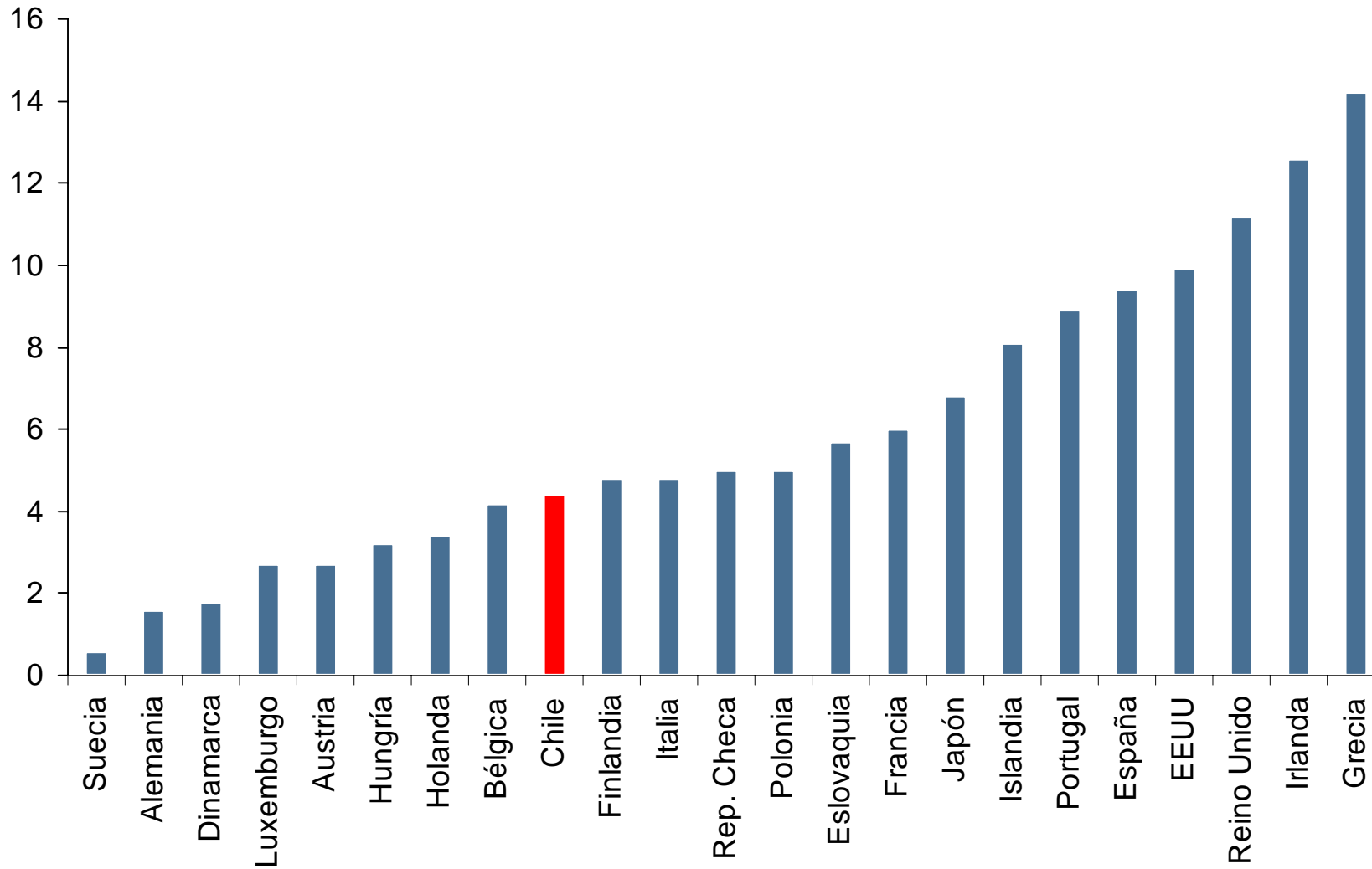
La Mejor Colocación en la Historia Crediticia de la República



Fuente: Ministerio de Hacienda

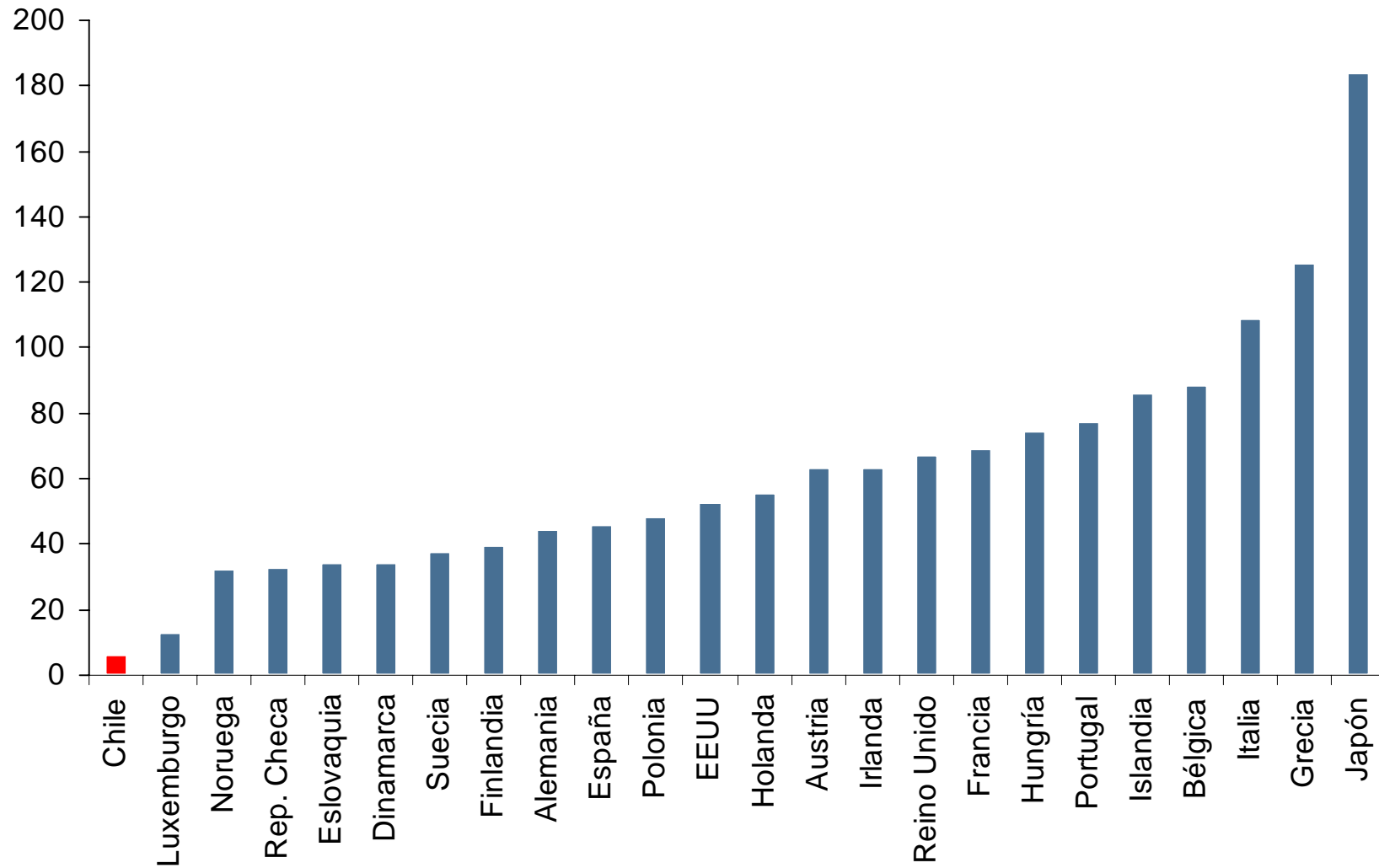
Déficit Fiscal Acotados

(Gobierno Central, % del PIB, 2009)



Deuda Pública

(Deuda Bruta del Gobierno Central, % del PIB, 2009)

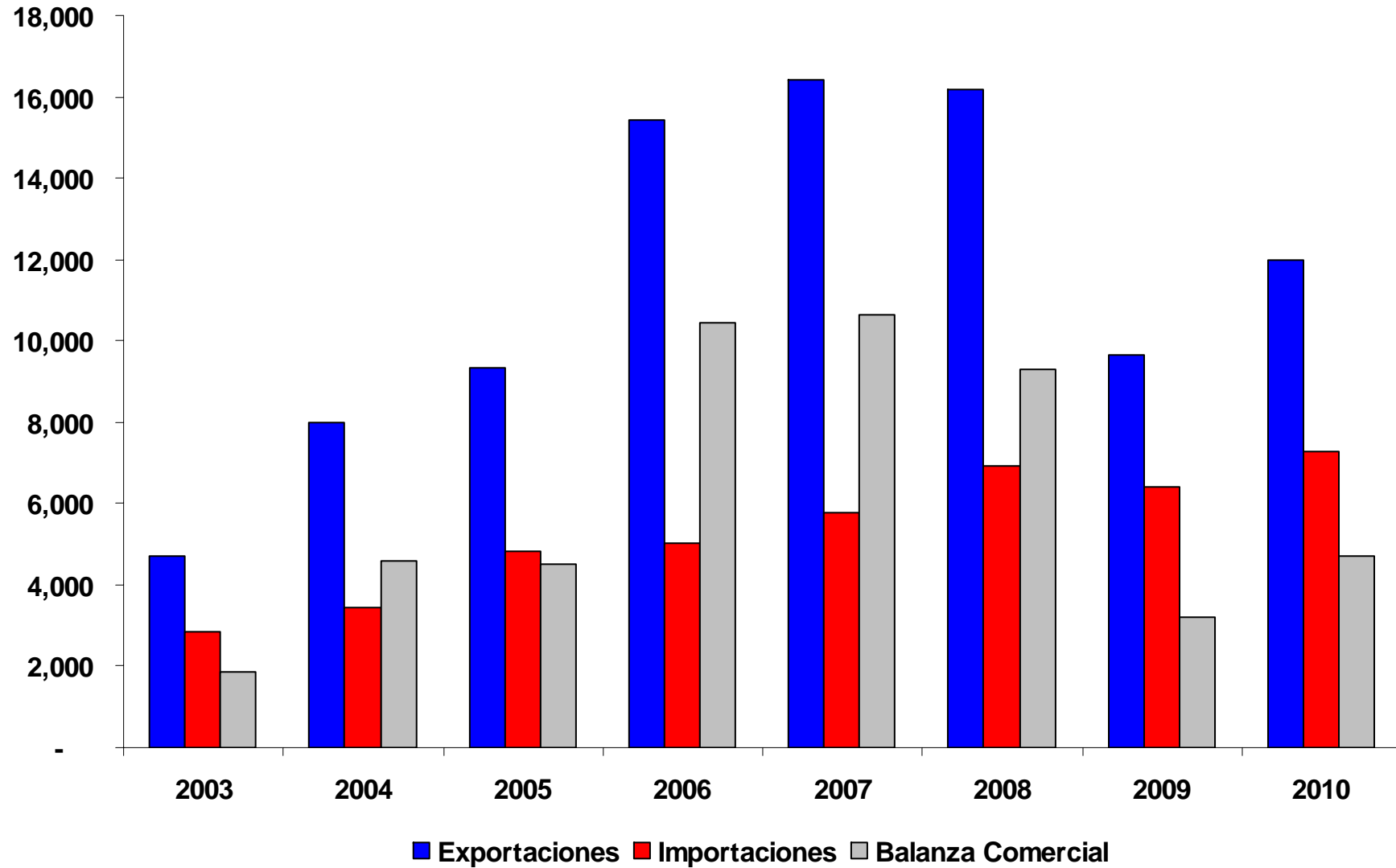


Fuente: Eurostat, OCDE, FMI y DIPRES

SOLIDA RELACION COMERCIAL

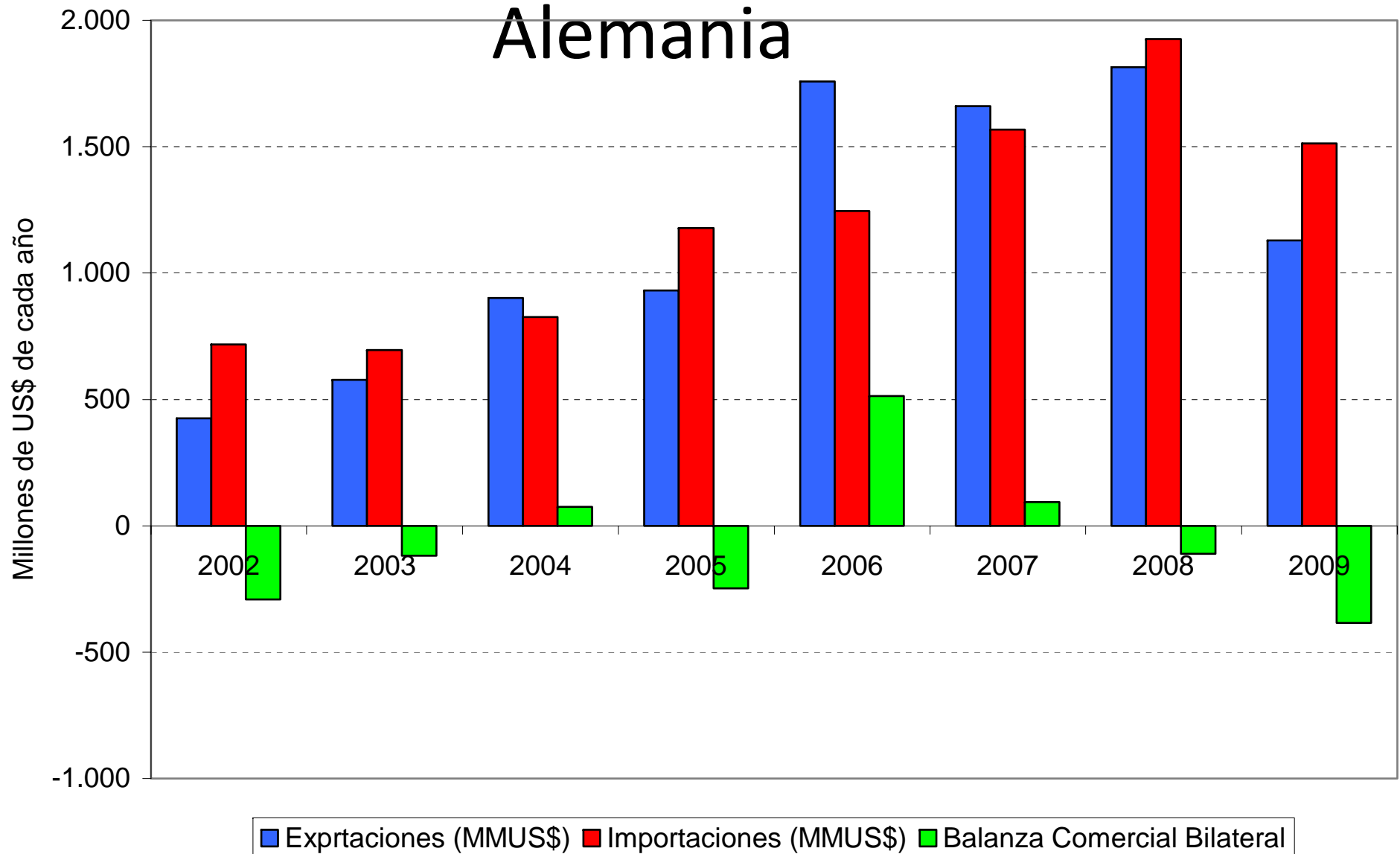
Intercambio Comercial Chile-Unión Europea

(millones de US\$)



Fuente: Banco Central de Chile

Intercambio Comercial: Chile y Alemania



Intercambio comercial: ¿Qué exportamos hacia Alemania?

#	Commodity Description	Value (Real millions USD of 2009)	As a share of exports to the World ¹	As a share of exports to Germany ²
1	Copper ores and concentrates.	669.7	2.6%	37.0%
2	Refined copper and copper alloys, unwrought.	328.3	0.8%	18.2%
3	Fish fillets and other fish meat (whether or not minced)	143.8	4.7%	8.0%
4	Wine of fresh grapes, including fortified wines	64.1	2.3%	3.5%
5	Silver (including silver plated with gold or platinum)	44.7	6.6%	2.5%
6	Flours, meals and pellets, of meat or meat offal	42.3	4.2%	2.3%
7	Gold (including gold plated with platinum)	41.4	2.8%	2.3%
8	Unrefined copper; copper anodes for electrolytic refining.	35.7	0.7%	2.0%
9	Chemical wood pulp, soda or sulphate, other than dissolving grades.	35.3	0.7%	2.0%
10	Copper mattes; cement copper (precipitated copper).	30.3	10.1%	1.7%
11	Other prepared or preserved meat, meat offal or blood.	28.1	23.7%	1.6%
12	Meat of swine, fresh, chilled or frozen.	27.4	4.0%	1.5%
13	Plants and parts of plants (including seeds and fruits)	27.2	28.1%	1.5%
14	Carbonates; peroxocarbonates (percarbonates)	23.9	5.4%	1.3%
15	Natural honey.	23.1	39.1%	1.3%
Total top 15 exports (above 1 m. USD) by value		1,565.4		86.6%

Also note that:

- Copper ores and concentrates represent 31.5% of the total imported by Germany
- Refined copper and copper alloys represent 21.5% of the total imported by Germany
- Molybdenum ores and concentrates represent 17.1% of the total imported by Germany
- Dried fruit represents 11.5% of the total imported by Germany

1. Exports of commodity to Germany / Exports of Commodity to World; 2. Exports of Commodity to Germany / Total Exports to Germany

Source: Comtrade; data reported by Chile

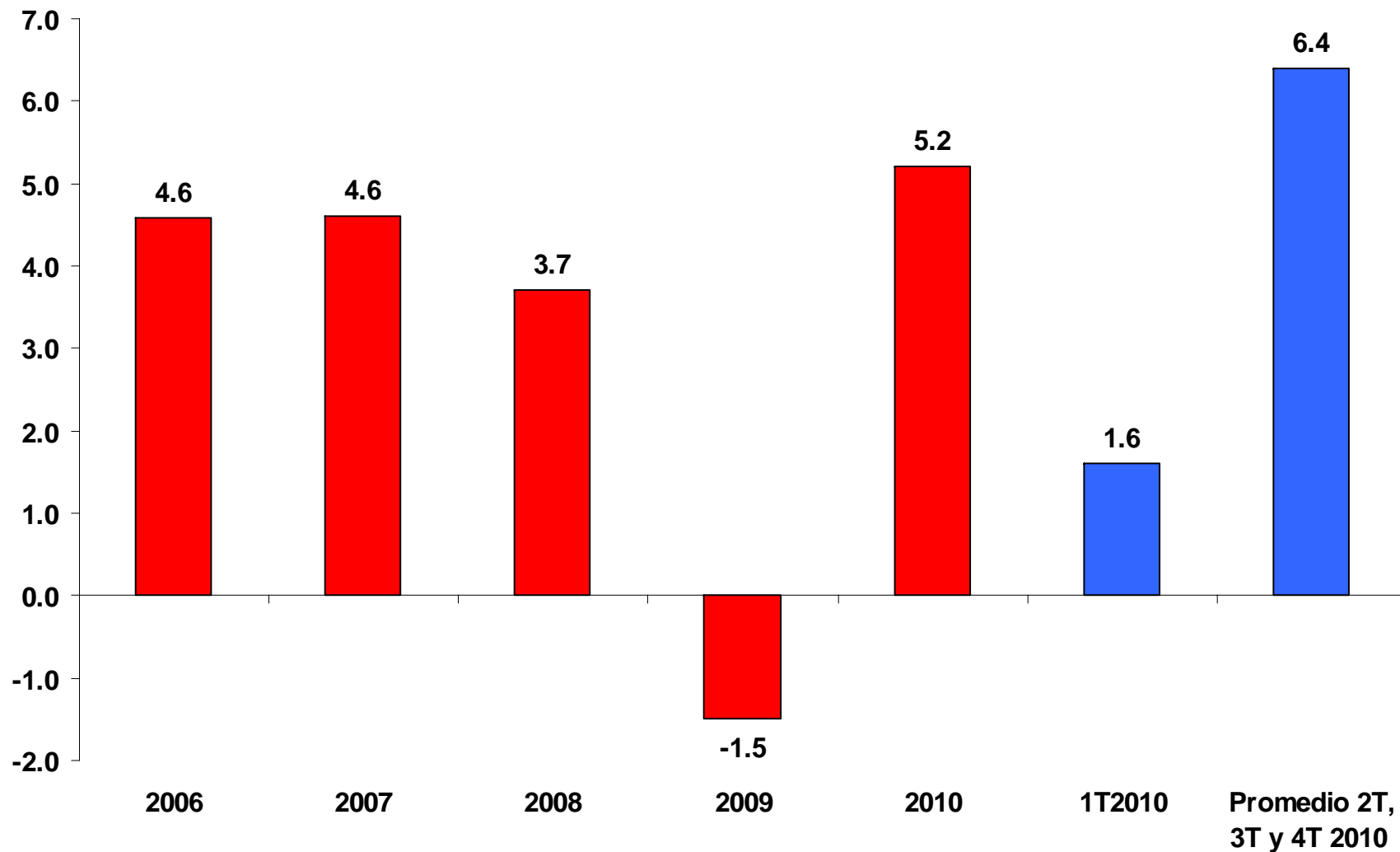
Intercambio comercial: ¿Qué importamos desde Alemania?

#	Commodity Description	Value (Millions of Real USD of 2009)	As a share of imports from the World ¹	As a share of imports from Germany ²
1	Motor cars and other motor vehicles principally designed for the transport ...	128.8	2.9%	6.7%
2	Electric generating sets and rotary converters.	50.4	4.4%	2.6%
3	Ships' derricks; cranes, including cable cranes; mobile lifting frames	50.4	14.7%	2.6%
4	Transmission shafts (including cam shafts and crank shafts) and cranks	46.4	9.4%	2.4%
5	Motor vehicles for the transport of goods.	43.0	1.3%	2.2%
6	Medicaments (excluding goods of heading 30.02, 30.05 or 30.06)	43.0	4.5%	2.2%
7	Self-propelled bulldozers, angledozers, graders, levellers, scrapers	39.8	2.8%	2.1%
8	Tractors (other than tractors of heading 87.09).	32.3	4.5%	1.7%
9	Air or vacuum pumps, air or other gas compressors and fans	30.9	6.7%	1.6%
10	Insecticides, rodenticides, fungicides, herbicides	29.8	5.8%	1.6%
11	Flat-rolled products of other alloy steel, of a width of 600 mm or more.	28.9	15.0%	1.5%
12	Instruments and appliances used in medical, surgical, dental or veterinary ...	28.7	7.3%	1.5%
13	Centrifuges, including centrifugal dryers	28.5	5.0%	1.5%
14	Machinery, plant or laboratory equipment	28.1	6.6%	1.5%
15	Structures (excluding prefabricated buildings of heading 94.06)	28.1	6.8%	1.5%
Total top 15 imports (above 1 m. USD), by value		637.0		33.2%

ESCENARIO MACROECONÓMICO CHILENO

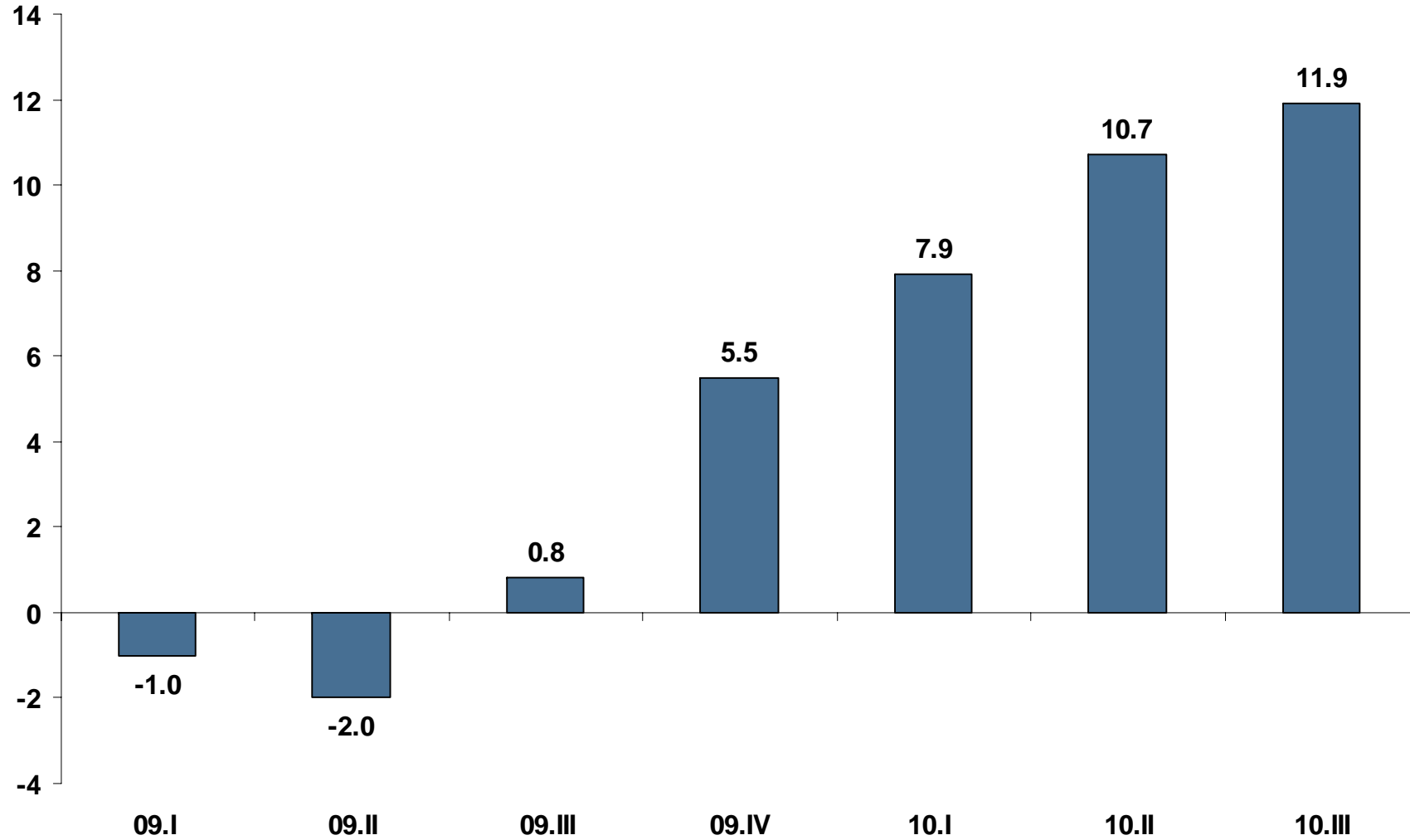
Elevado Dinamismo a Partir del Segundo Trimestre de 2010

(PIB, variación % anual)



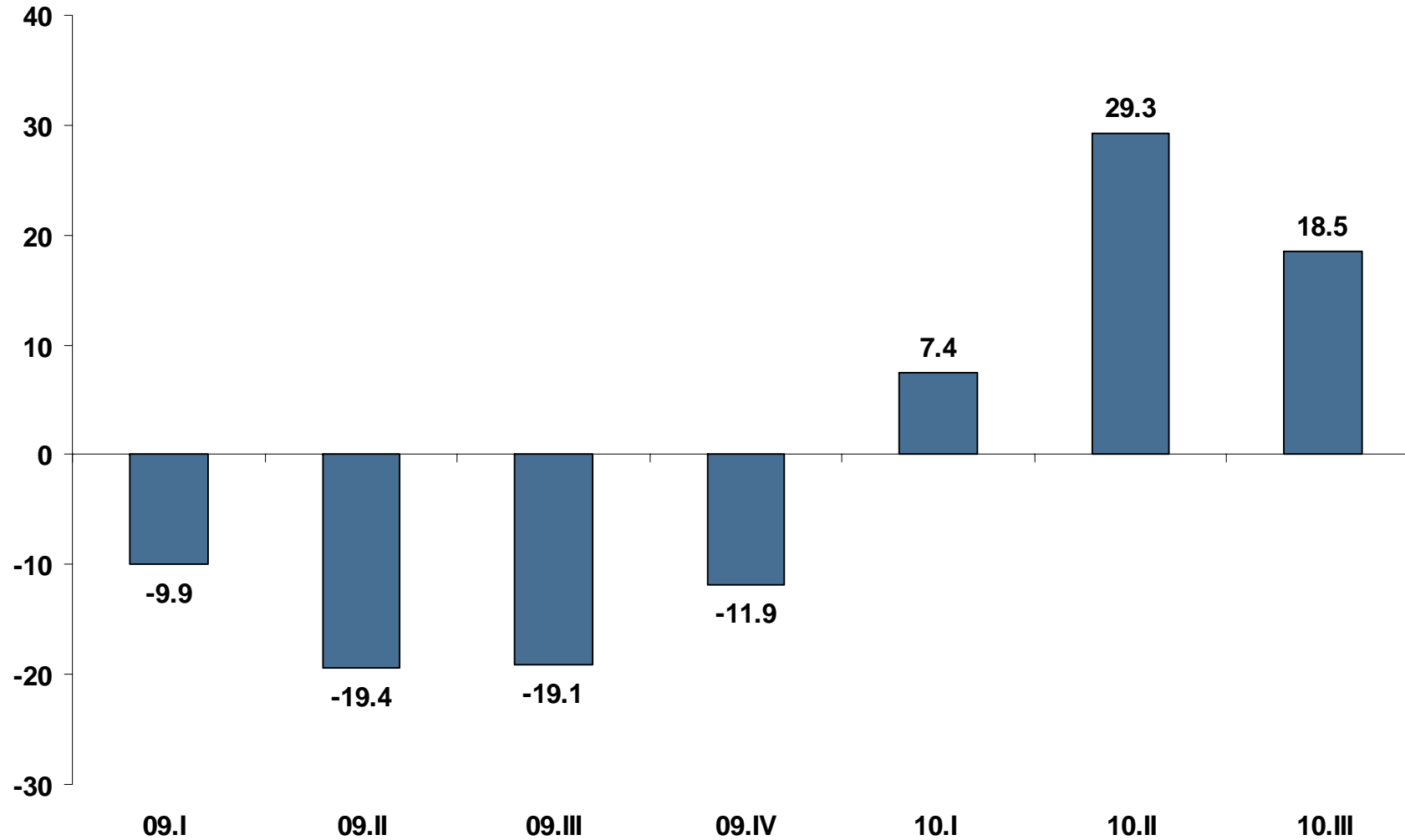
Importante Recuperación del Consumo...

(Consumo Privado, variación % anual)



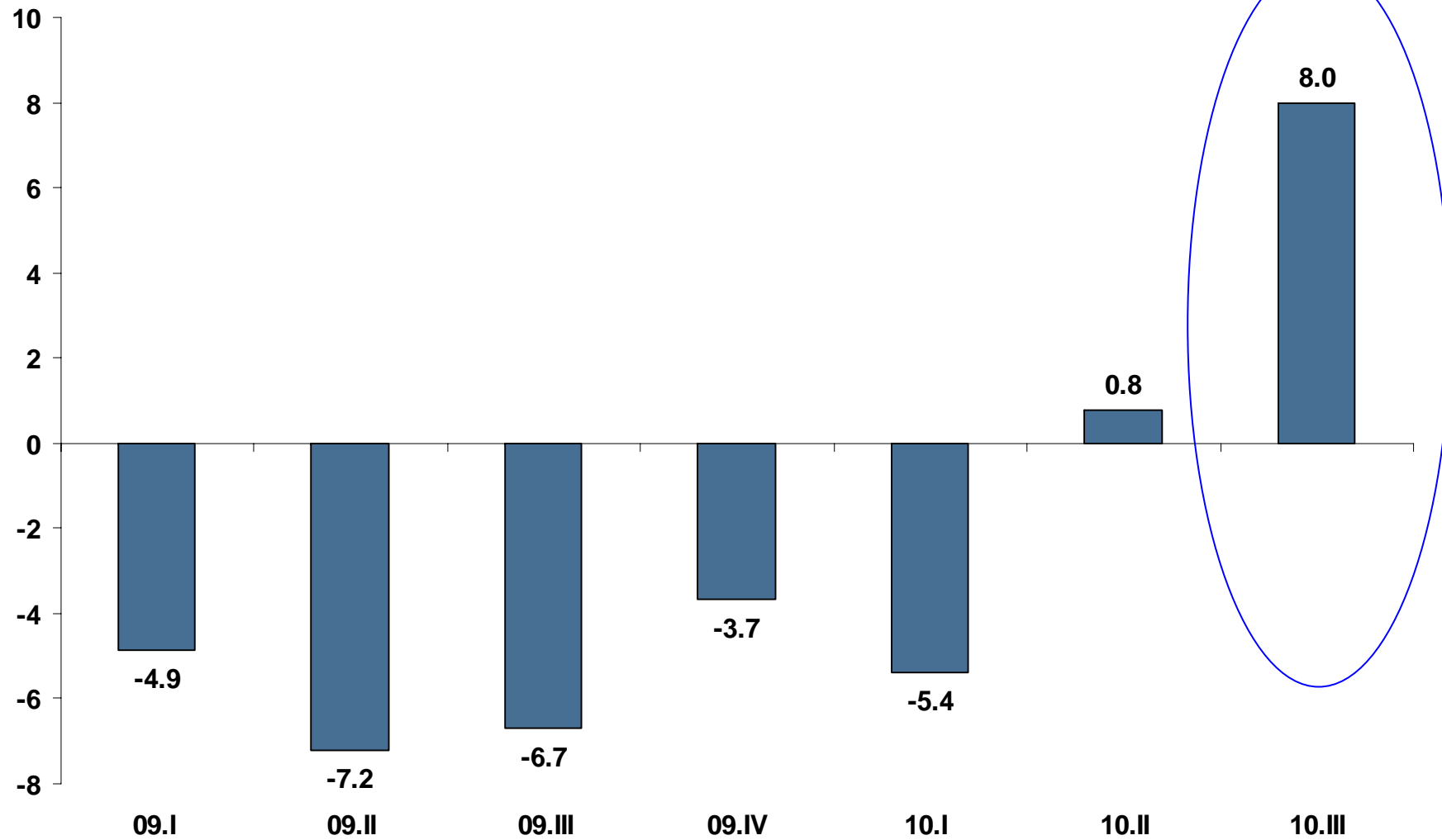
La Formación Bruta de Capital Fijo Refleja la Confianza de los Inversionistas...

(Formación Bruta de Capital Fijo, variación % anual)



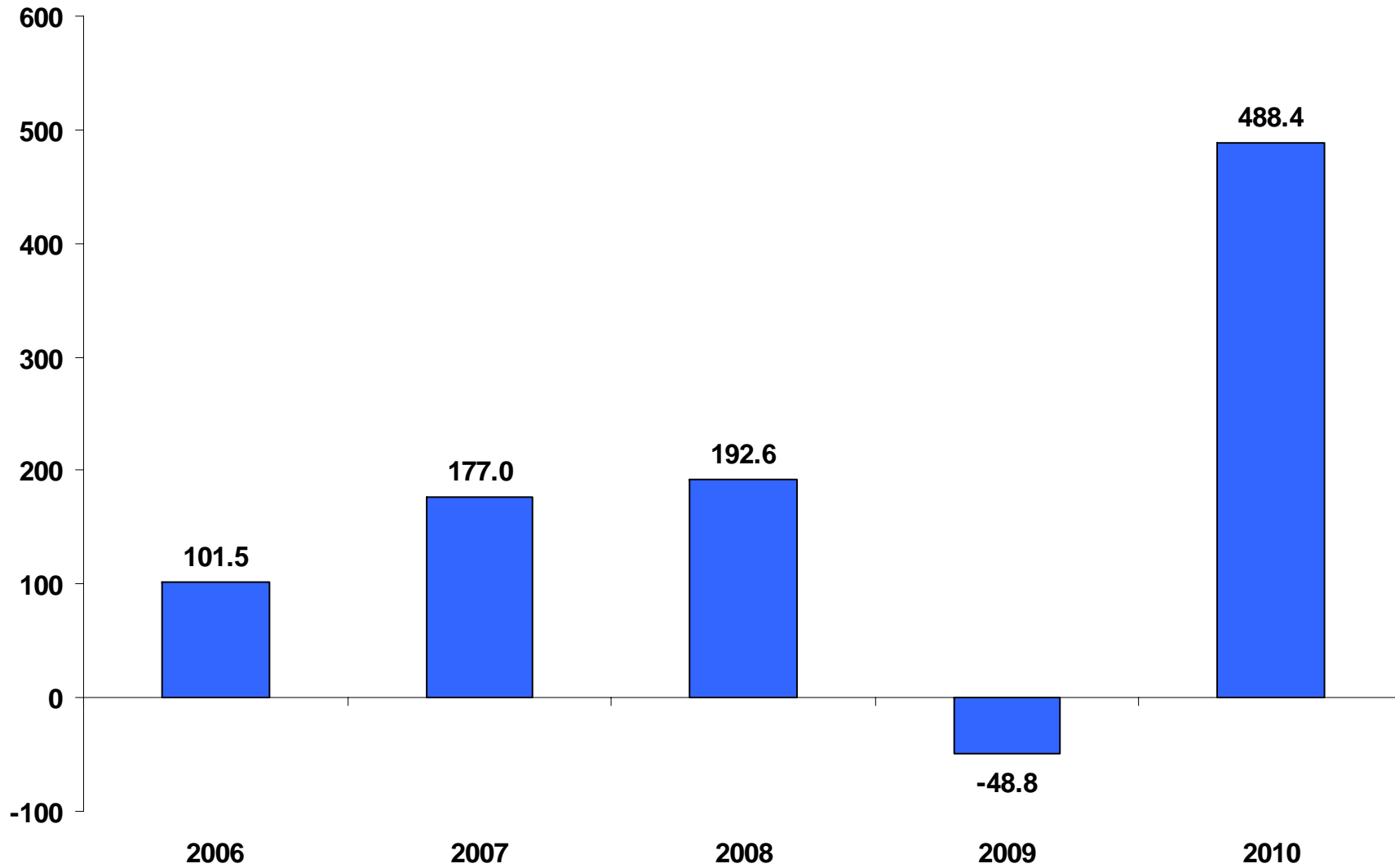
Las Exportaciones Comienzan el Despegue...

(Exportaciones de Bienes y Servicios, variación % anual)



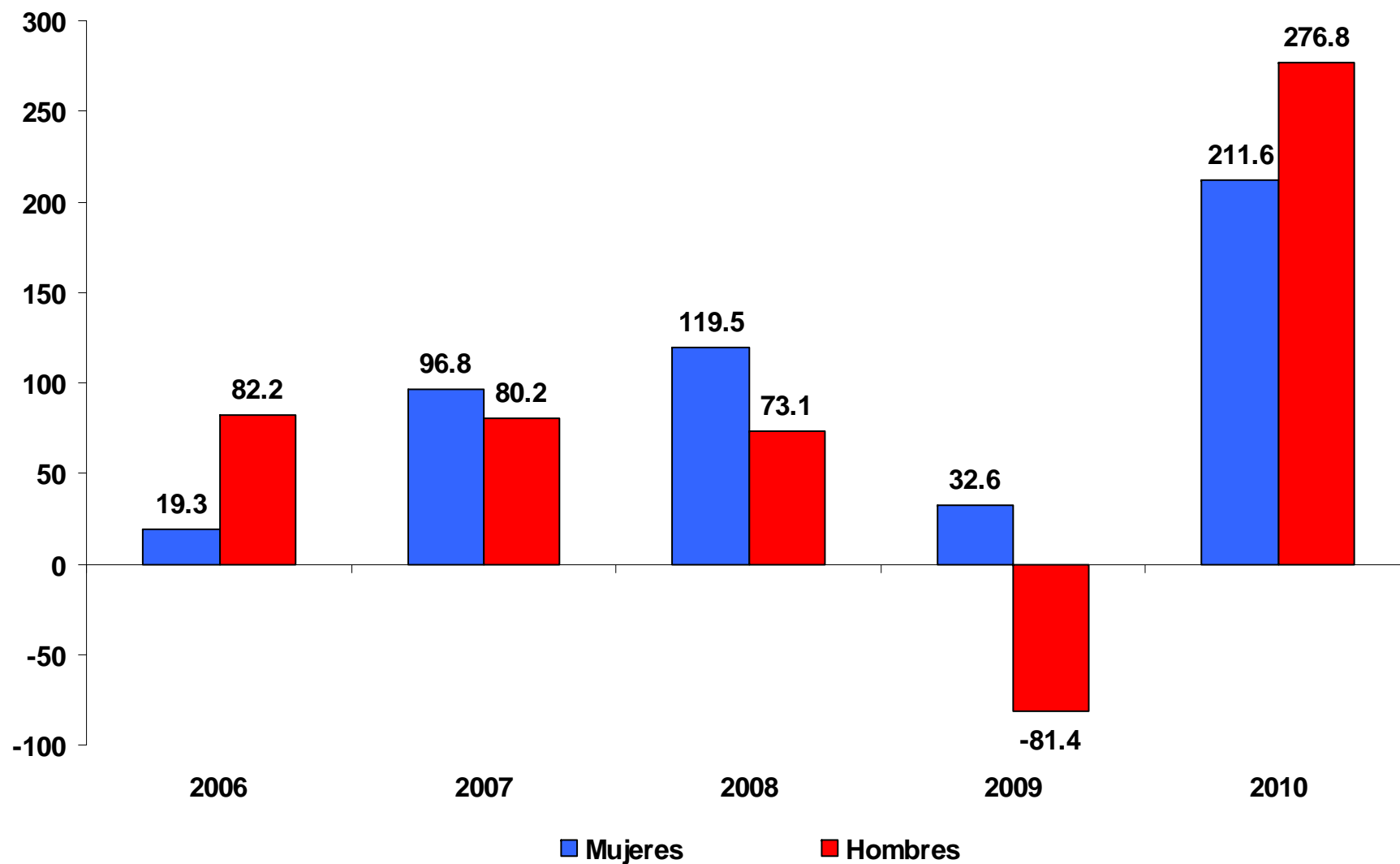
Creación de Empleo en Niveles Récord

(Variación anual, miles de personas)



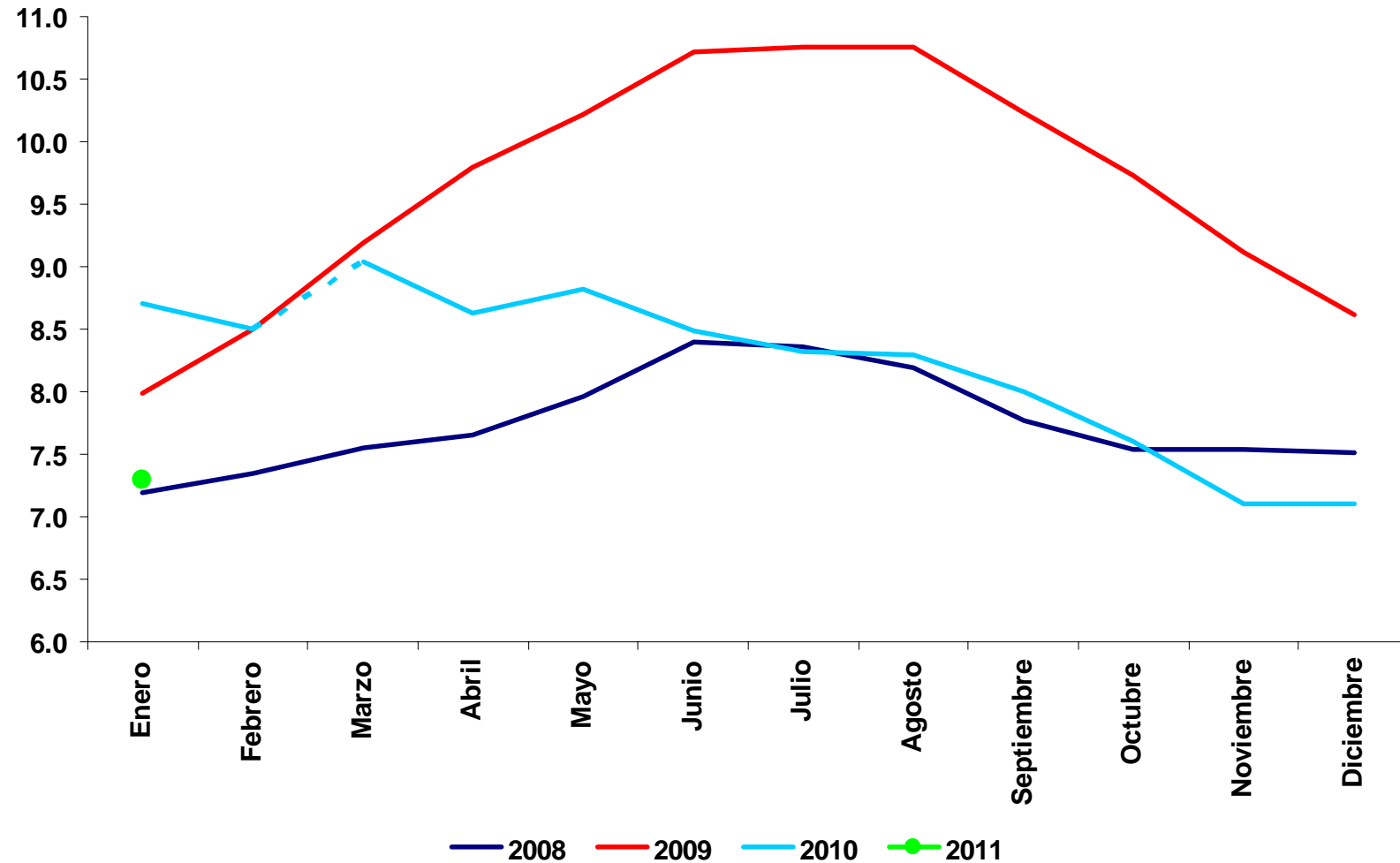
Creación de Empleo (Mujeres/Hombres)

(Variación anual, miles de personas)



Tasa de Desempleo Cae Sostenidamente

(trimestres móviles, %)



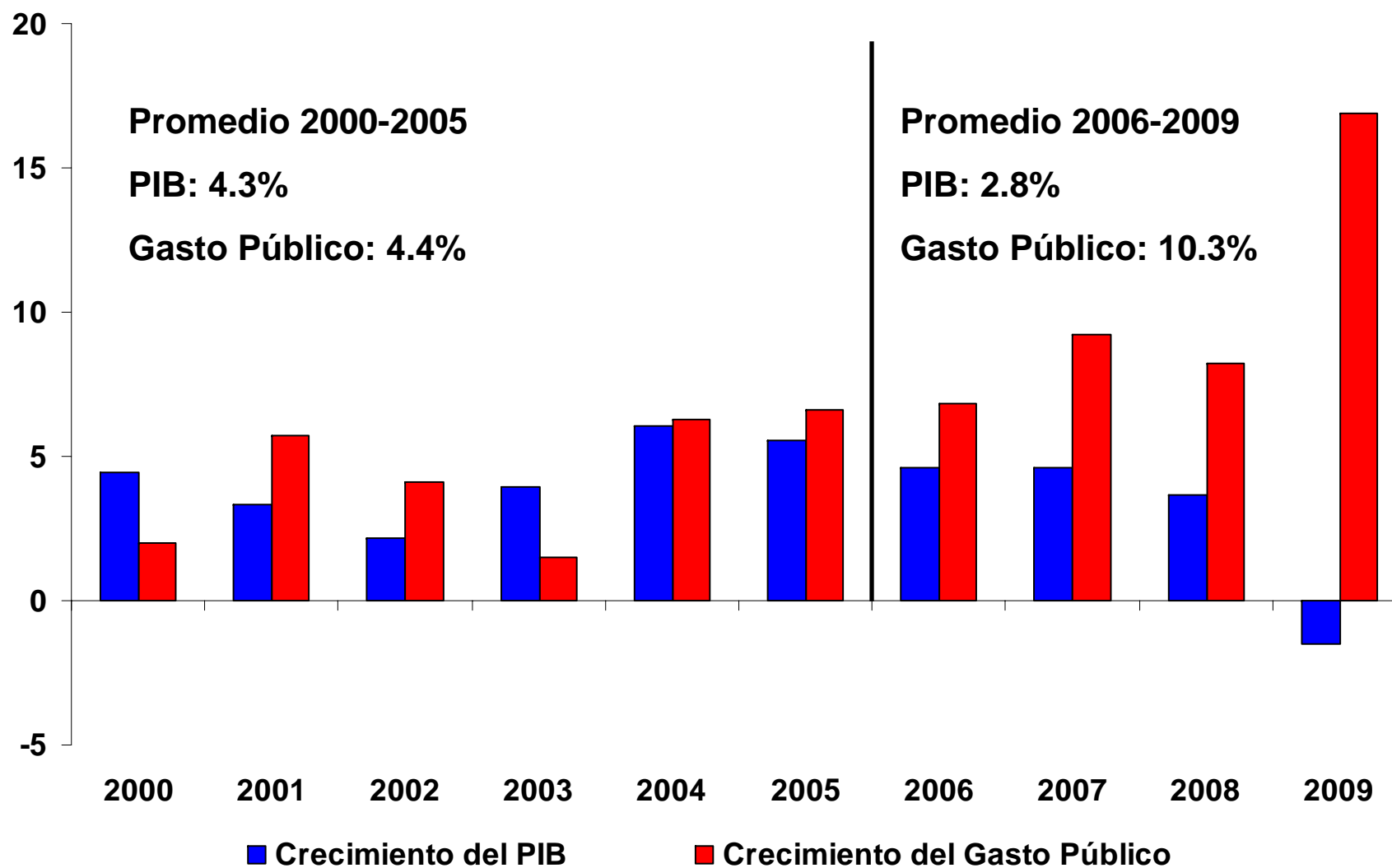
A partir del trimestre móvil Enero-Marzo 2010 los datos se basan en la Nueva Encuesta Nacional de Empleo (NENE). Debido a las diferencias conceptuales entre la nueva encuesta y la antigua, se hace imposible un empalme.

Fuente: INE

RETOMANDO EQUILIBRIO FISCAL

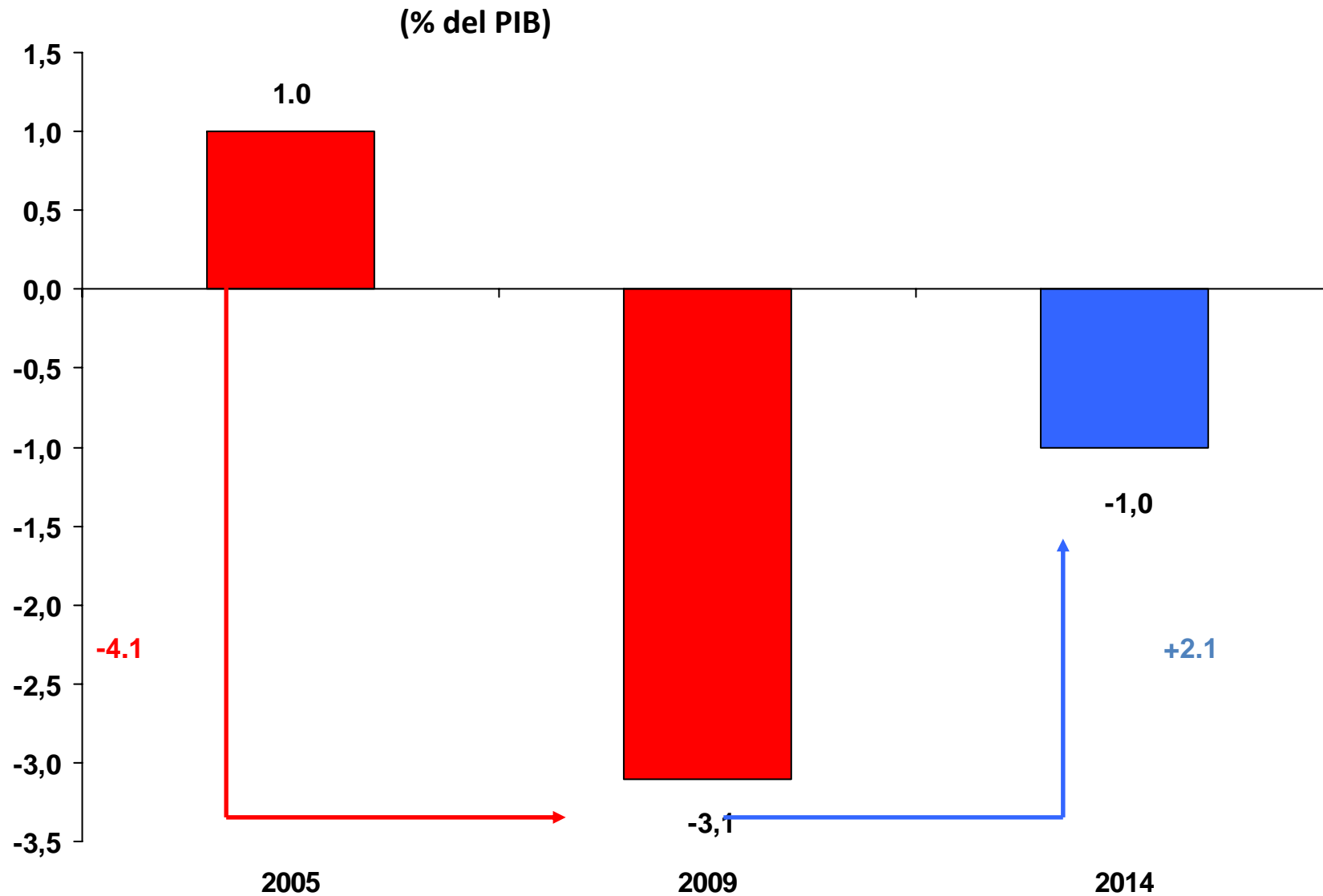
Crecimiento Gasto Público y Crecimiento del PIB

(variación % anual)



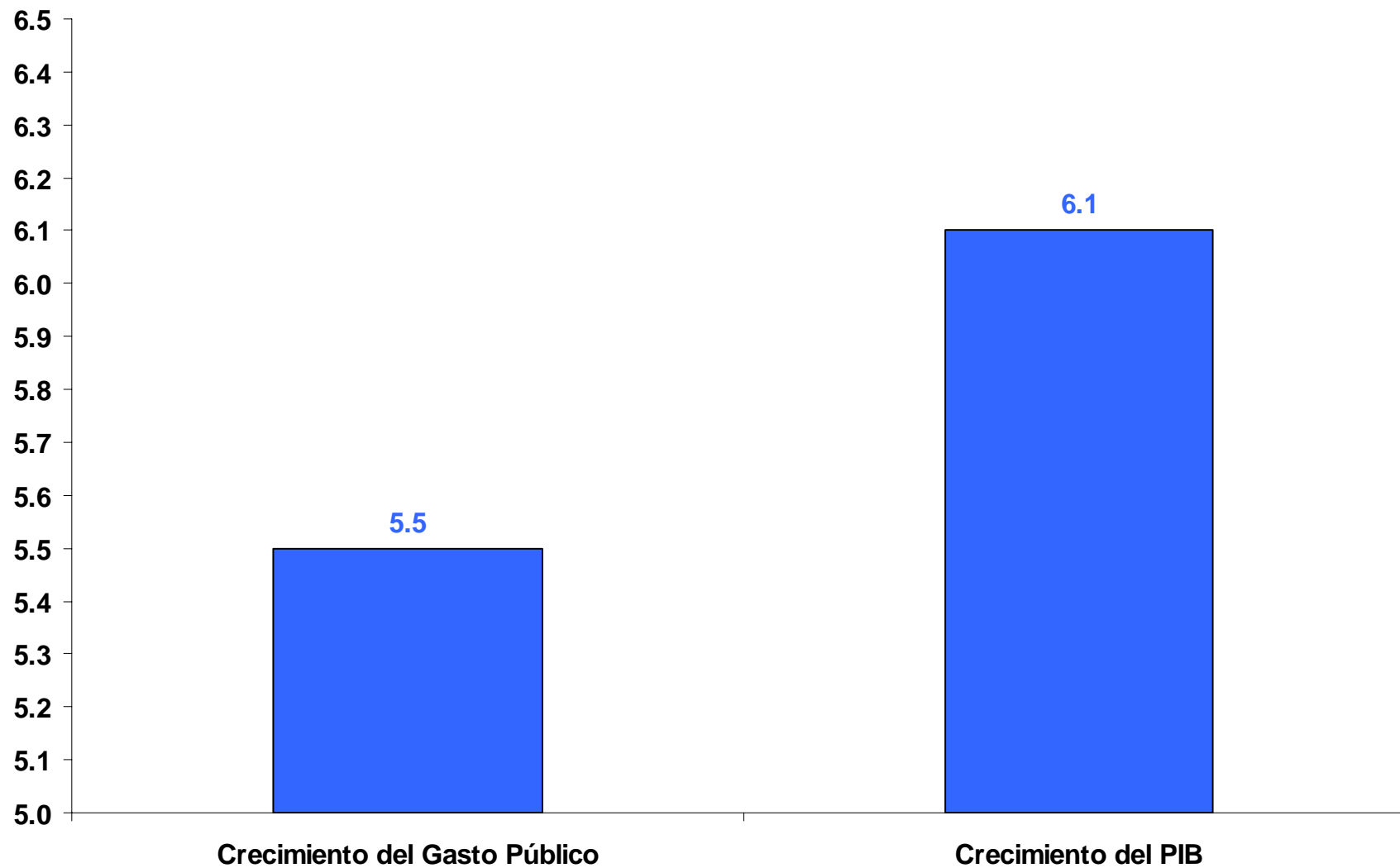
Fuente: Ministerio de Hacienda/DIPRES y Banco Central de Chile

Nuestro Compromiso: Mejorar la Posición Fiscal Estructural



Nuestro Primer Paso: Crecimiento del Gasto Público Será Inferior al Crecimiento del PIB en 2011

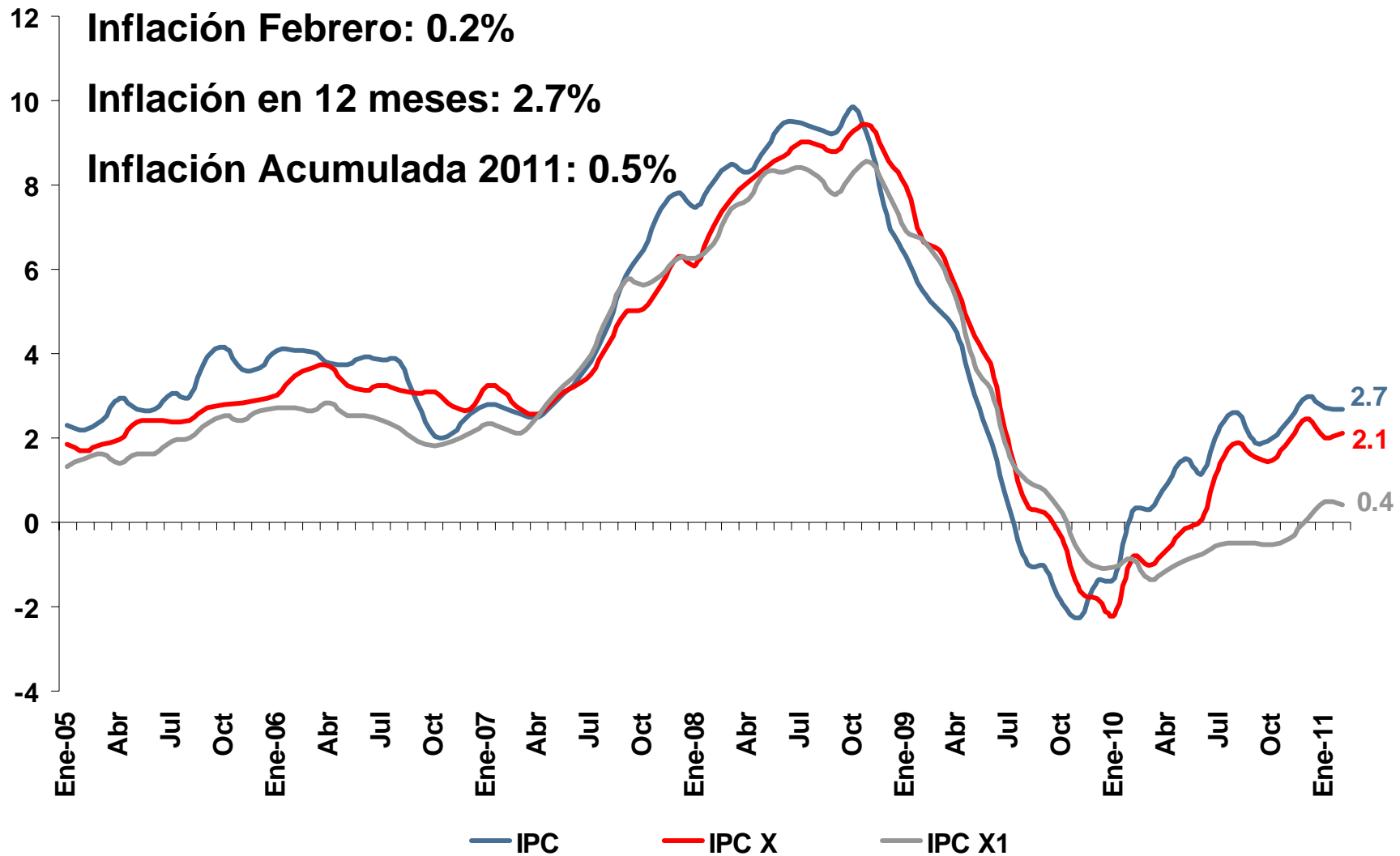
(%)



RIESGOS INTERNOS

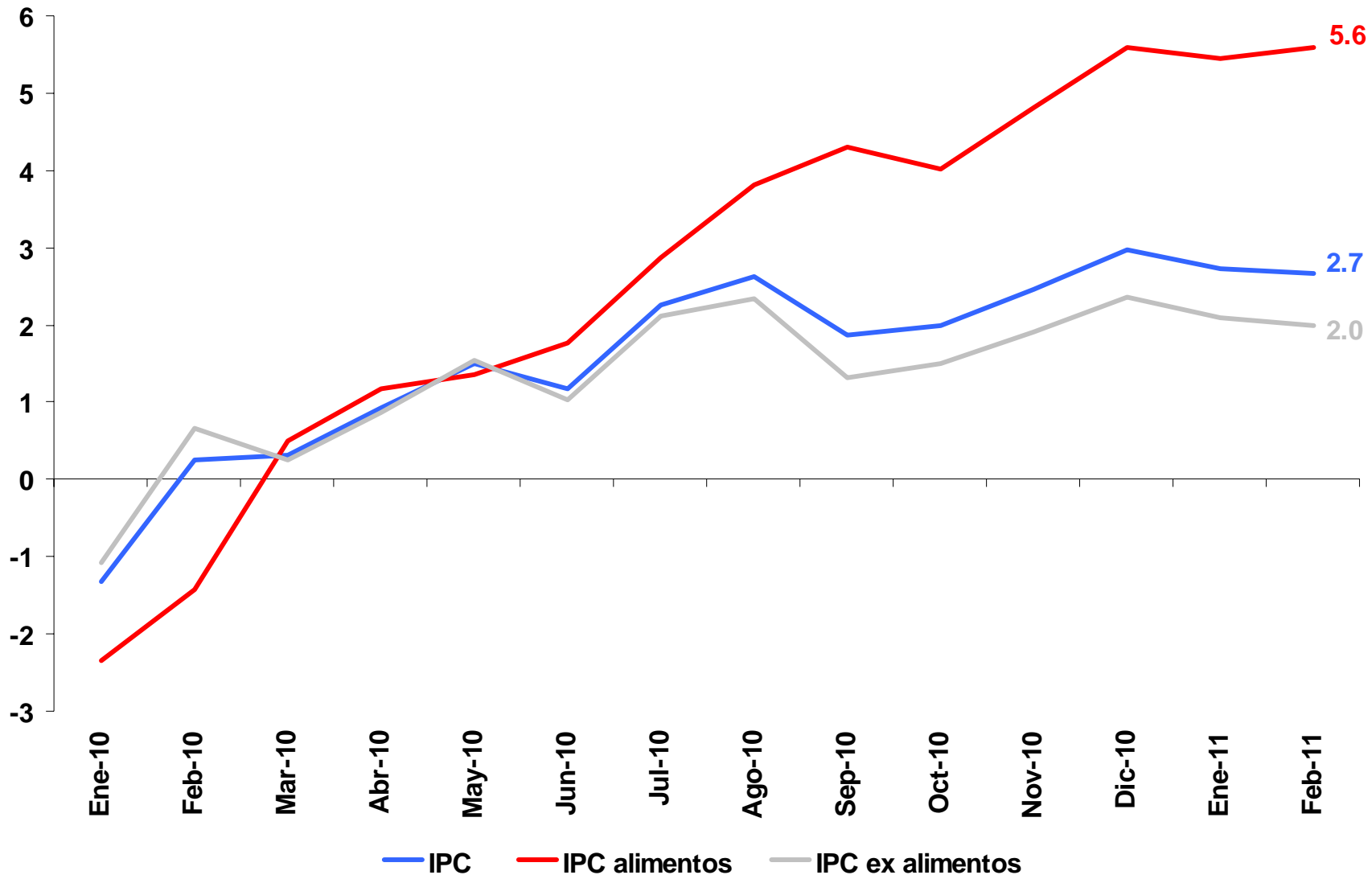
Inflación

(Variación % en 12 meses, febrero)



Aumento de la Inflación de Alimentos

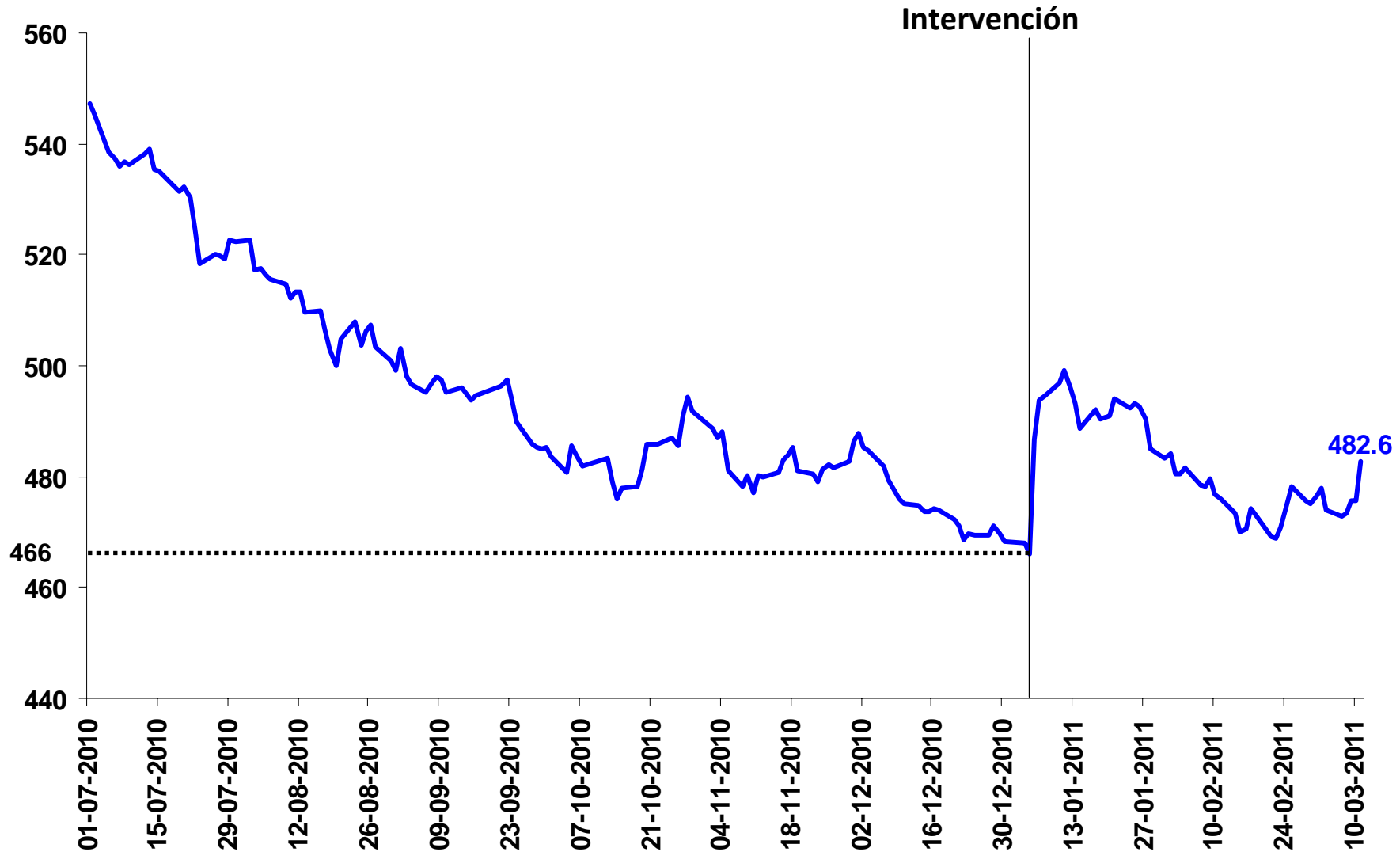
(variación % en 12 meses)



Fuente: INE

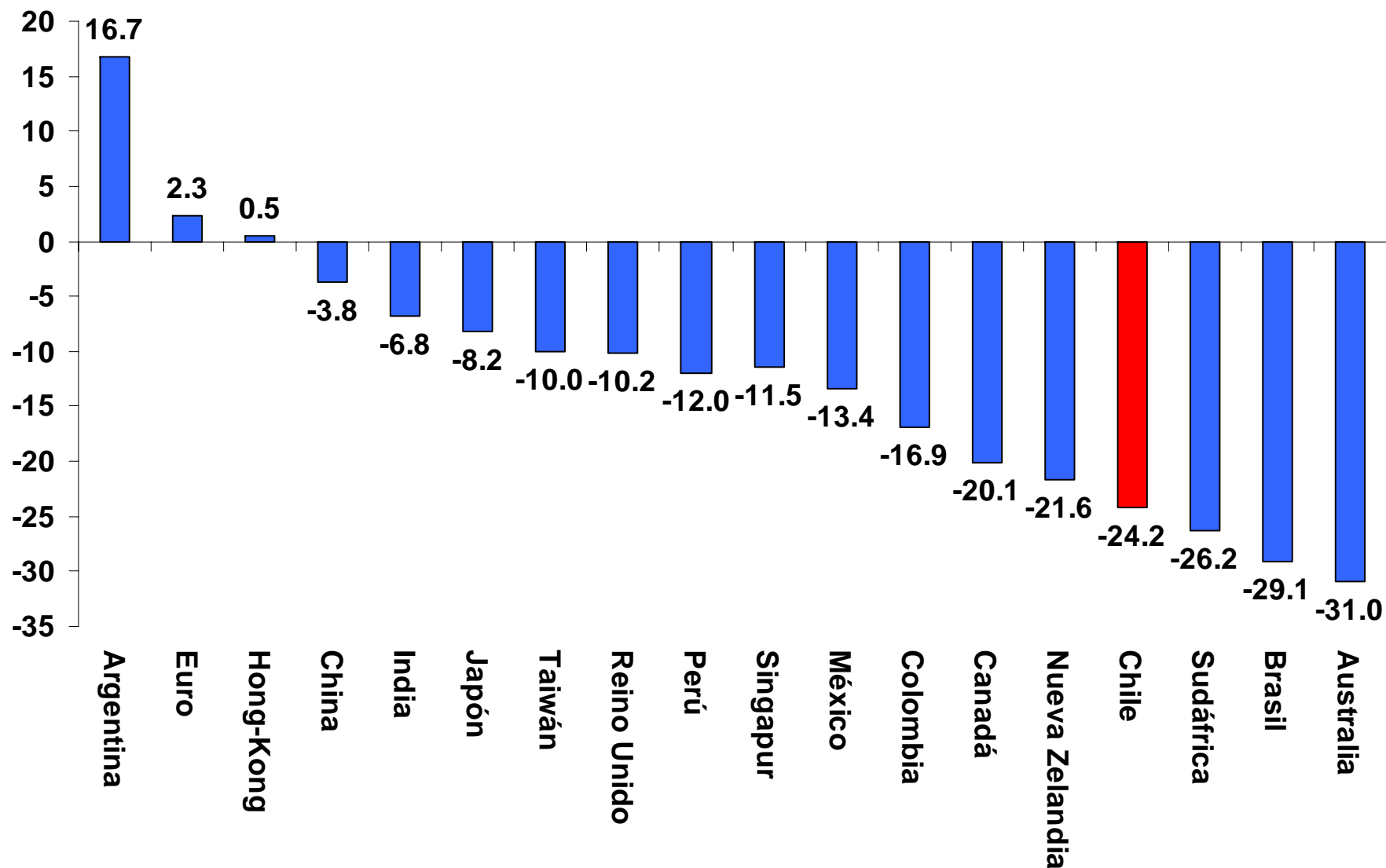
Tipo de Cambio Nominal

(Pesos/US\$)



Ranking de Depreciación Nominal 2009-2011

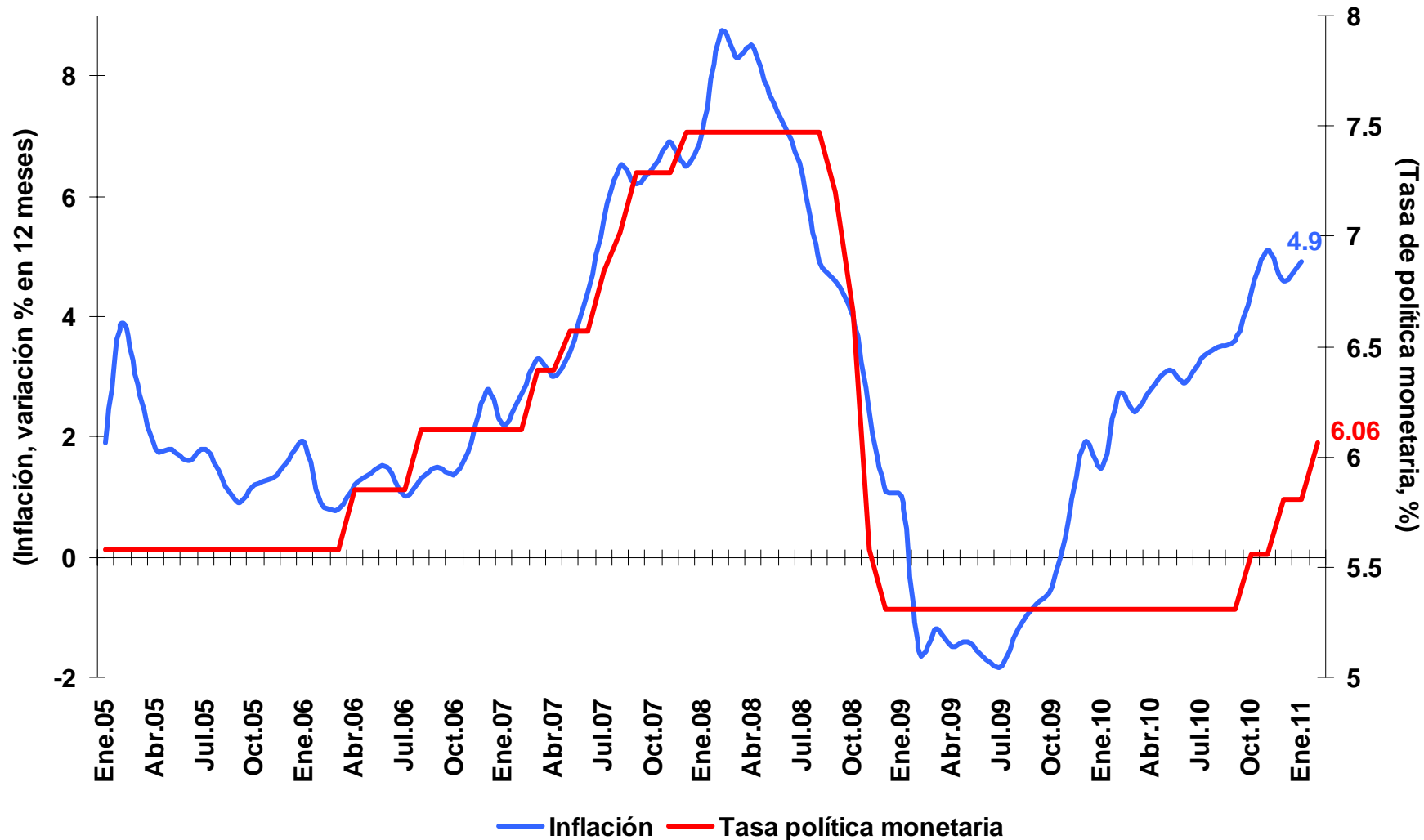
(%, (-) indica apreciación acumulada desde 02-Ene-2009 hasta 10-Mar-2011)



RIESGOS EXTERNOS

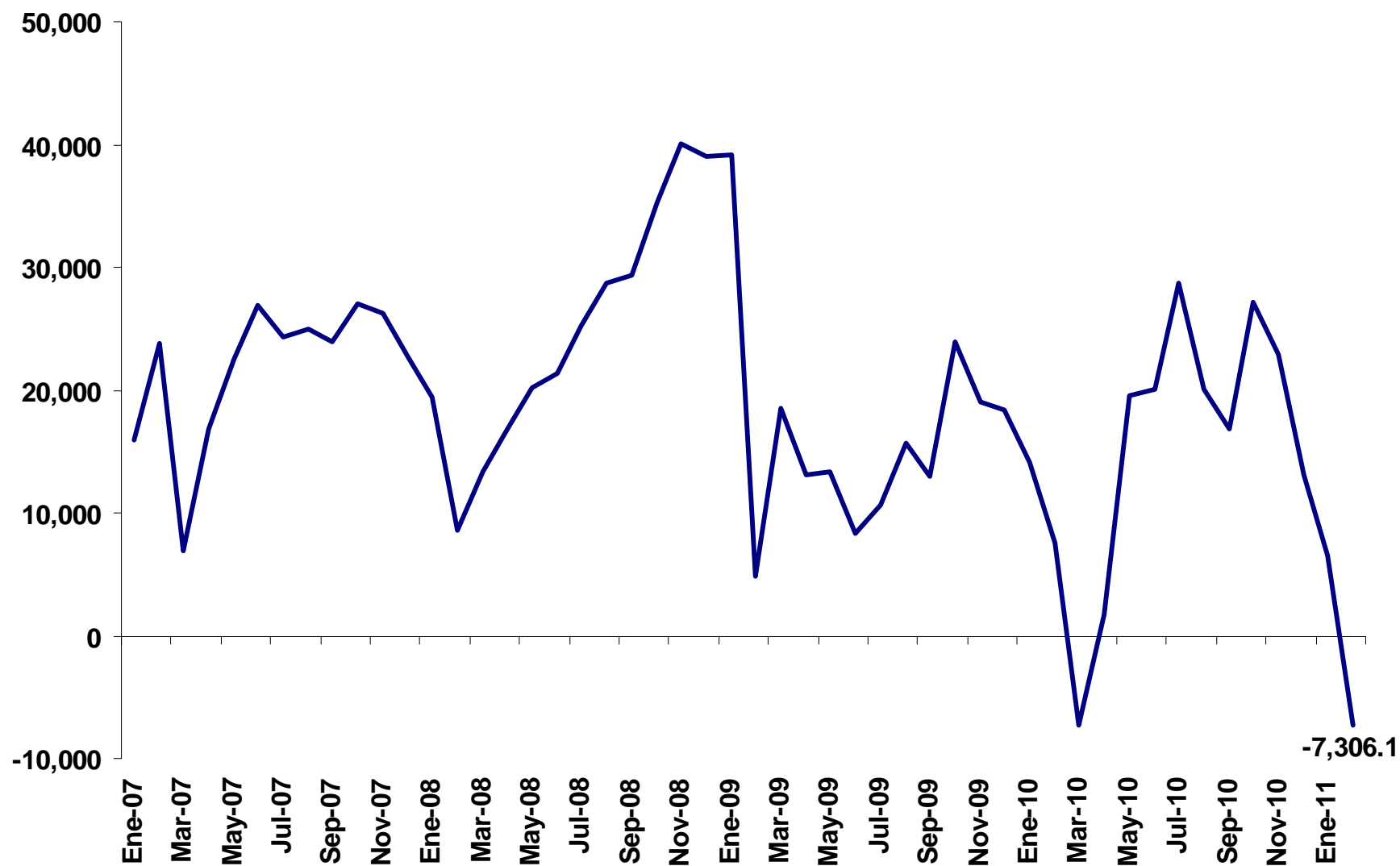
China: Importante Aumento de la Inflación y Ajuste de Tasas

(inflación: enero, tasa de política: febrero)

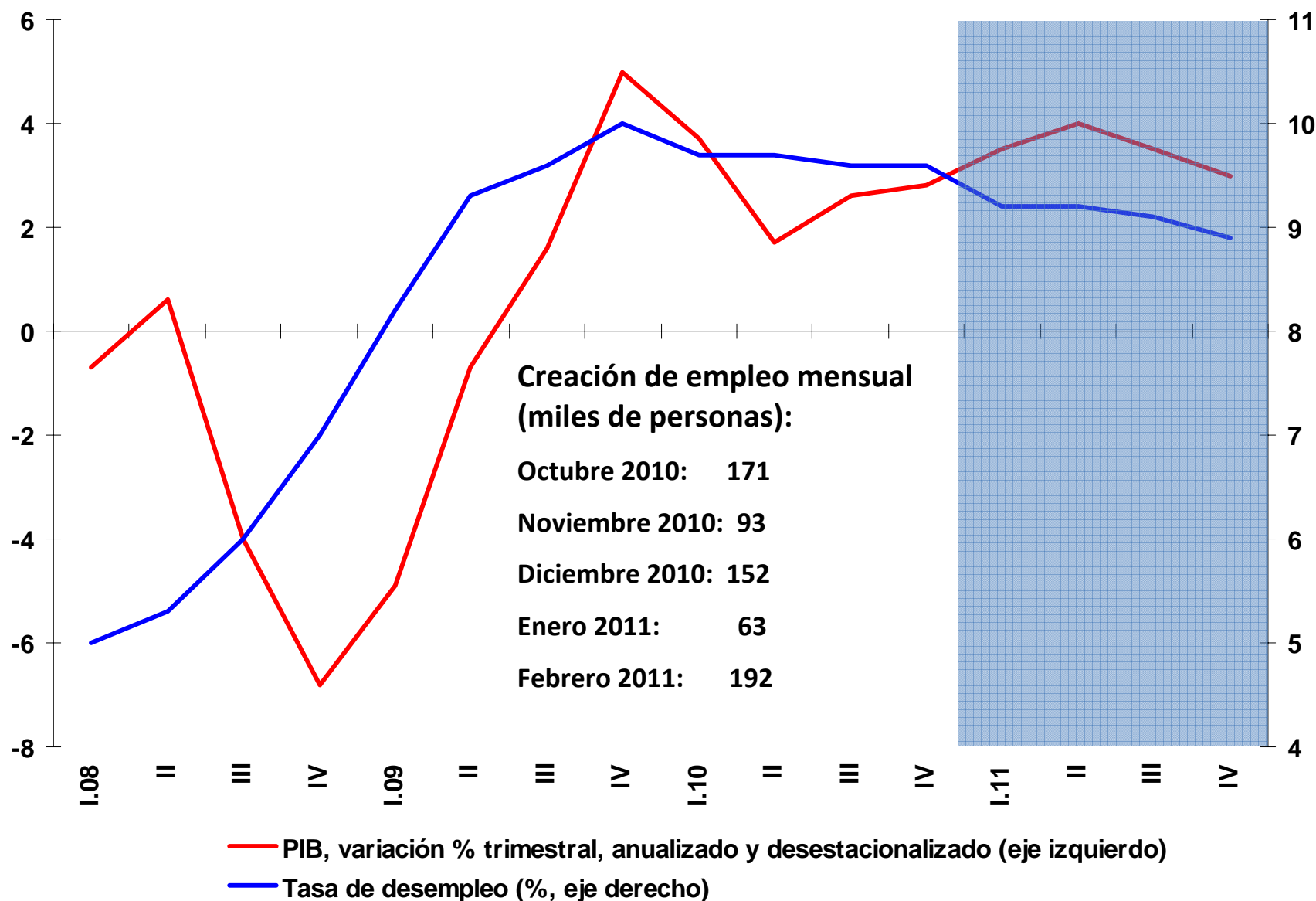


China: Deterioro de la Balanza Comercial

(millones de US\$, febrero 2011)



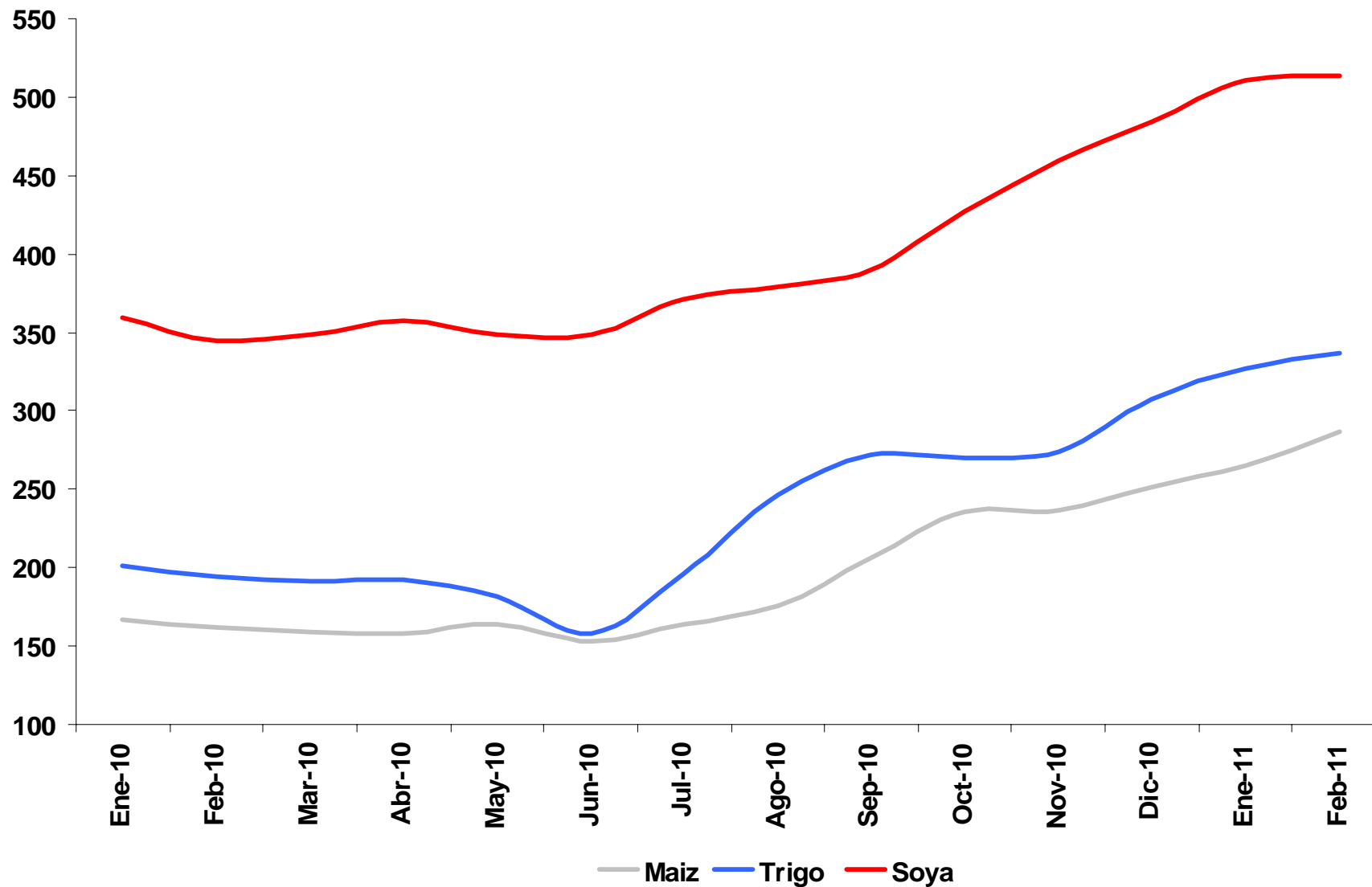
EEUU: Dudas Respecto al Crecimiento



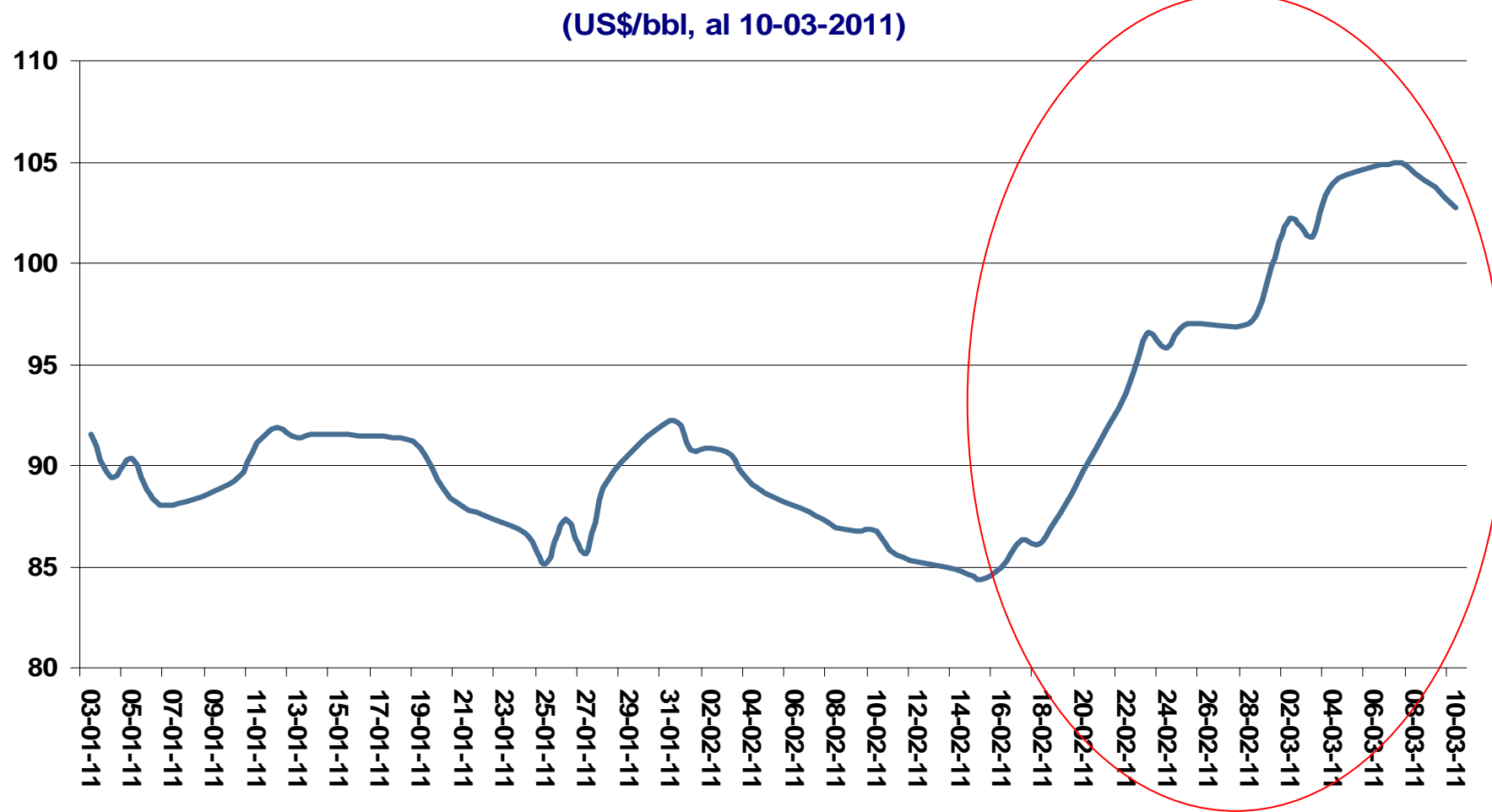
Fuente: Bureau of Economic Analysis

Precios Internacionales de Commodities Agrícolas

(US\$/tonelada)



Aumento del Precio del Petróleo



NUESTRA HOJA DE RUTA

The image shows the cover of a strategy document titled 'Chile País Desarrollado' (Developed Chile). The cover has a blue background with a white map of Chile on the right side. The text is in white and blue. At the top right is the coat of arms of Chile and the text 'GOBIERNO DE CHILE'. Below the main title is the subtitle 'Más Oportunidades y Mejores Empleos'. At the bottom left, there is a small collage of three images: a group of people in orange safety gear, a person working at a computer, and a modern building at night.

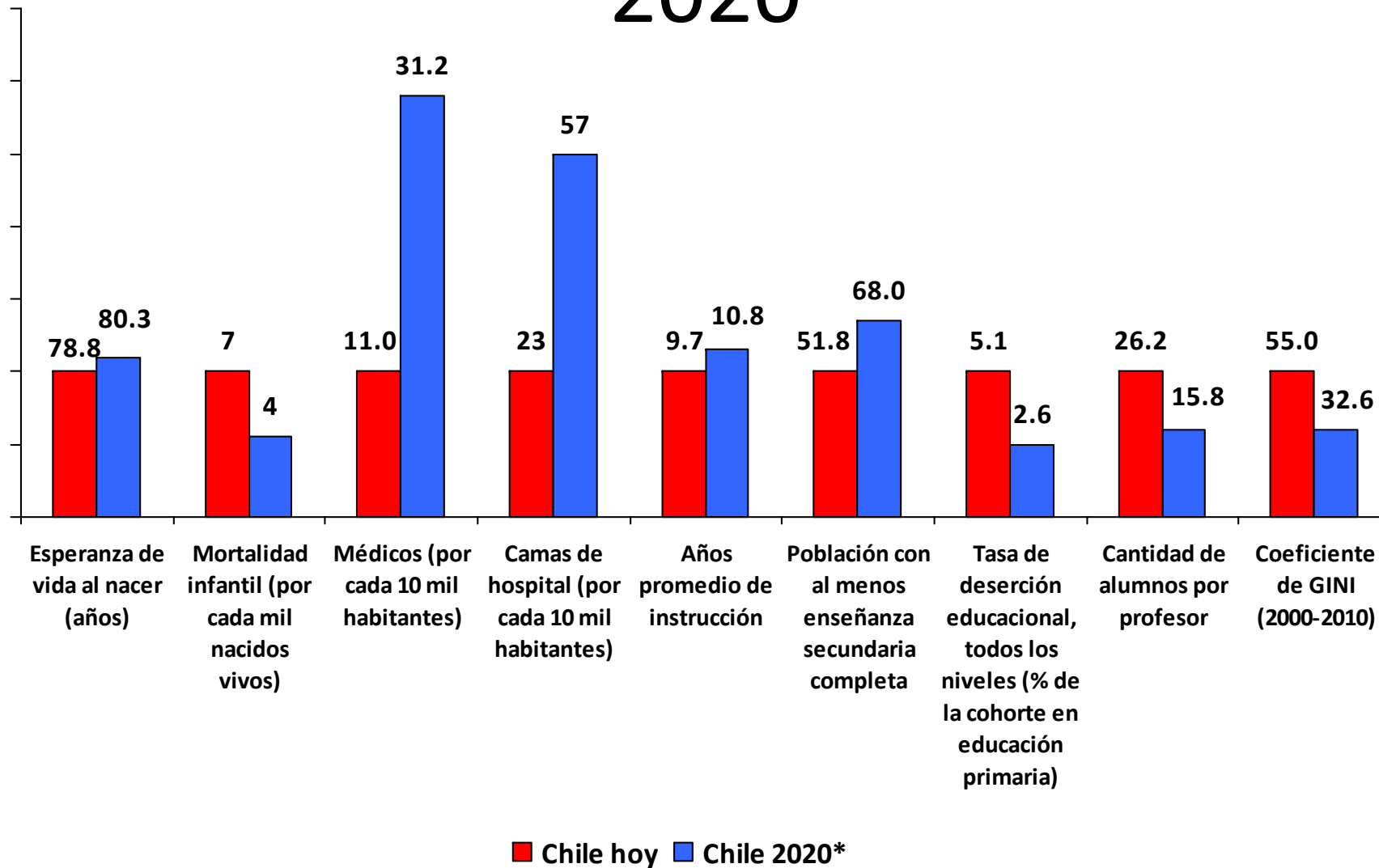
Chile

GOBIERNO DE
CHILE

País Desarrollado

Más Oportunidades
y Mejores Empleos

¿Qué Significa el Desarrollo? Chile 2020

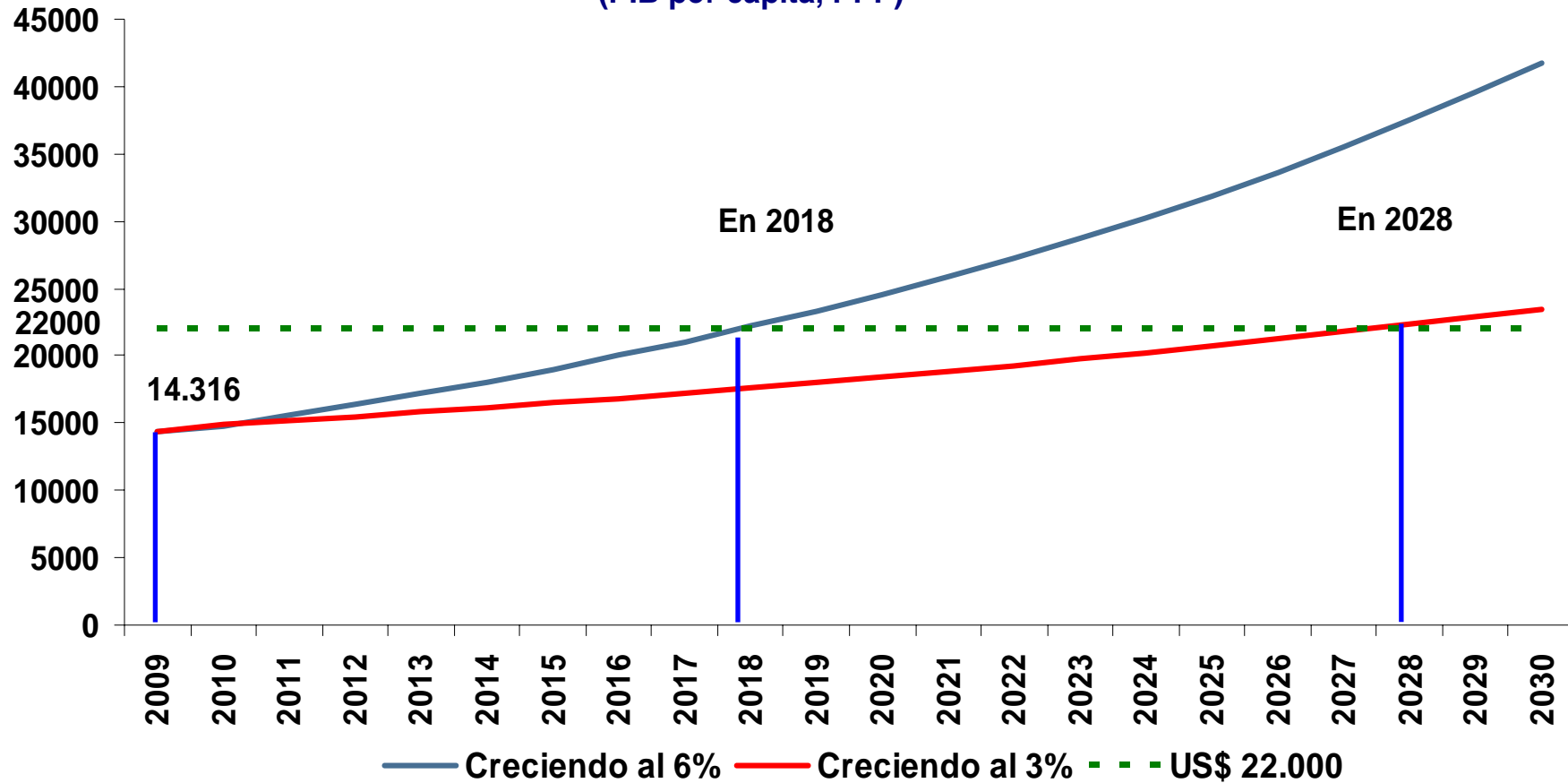


*Corresponde a las cifras promedio de los países que son desarrollados en la actualidad

Fuente: PNUD, Informe de Desarrollo Humano 2010

Nuestra Meta: el Desarrollo

(PIB per cápita, PPP)



Nota:

- PIB per cápita PPP Portugal 2009: US\$22.671
- Tasa crecimiento población: proyecciones INE

No Hemos Cedido en Nuestros Grandes Objetivos

- Crecer al 6% anual promedio durante el período 2010-2013
- Crear 200.000 empleos promedio anual (2010-2014)
- Aumentar la inversión (Formación Bruta de Capital Fijo) desde el 22% del PIB (2009) a 28% del PIB en 2014
- Derrotar la indigencia en 2014
- Sentar las bases para ser un país desarrollado en 2018

Chile y Europa: el contexto económico



**Gobierno
de Chile**

Ministerio
de Hacienda

14 de Marzo 2011